



변화의 중심
기회의 경기

반가워, 경기도 깃대종!

깃대종 캐릭터 컬러링북

반가워, 경기도 깃대종!

깃대종 캐릭터 컬러링북



목 차



깃대종이란 무엇일까? 03

경기도 깃대종, 특별한 동물 31종 04

포유류 05

담비	06
멧토끼	07
삿	08
수달	09
오소리	10
족제비	11
하늘다람쥐	12

무척추류 27

넓적사슴벌레	28
대모잠자리	29
말뚝개	30
애반딧불이	31
장수하늘소	32
꼬리명주나비	33
쌍꼬리부전나비	34

조 류 13

검은머리물떼새	14
노랑부리백로	15
독수리	16
등고비	17
두루미	18
수리부엉이	19
알락꼬리마도요	20
저어새	21
청딱따구리	22
크낙새	23
큰고니	24
흰눈썹황금새	25
흰꼬리수리	26

양서류 35

금개구리	36
도롱뇽	37
맹꽁이	38
수원청개구리	39



깃대종이란 무엇까?

깃대종(Flagship Species)은 자연에서 특별히 중요하기 때문에 보호할 필요가 있는 동물을 말해요.

마치 숲이나 바다에서 '대표 선수' 같은 거예요.

이 동물이 건강하게 살고 있다면 그 주변 자연도 건강하다는 뜻이에요.

그래서 깃대종을 잘 돌보면 그 주변에 있는 다른 동물과 식물들도 함께 잘 살 수 있어요.

깃대종은 자연의 건강을 확인하는 '친구' 같은 존재예요!

경기도에서 지정한 31종의 깃대종에 대해 알아보까요?



경기도 깃대종, 특별한 동물 31종

포유류 · 7종



담비



멧토끼



살



수달



오소리



족제비



하늘다람쥐

조류 · 13종



검은머리물떼새



노랑부리백로



독수리



동고비



두루미



수리부엉이



알락꼬리마도요



저어새



청딱따구리



크낙새



큰고니



흰눈썹황금새



흰꼬리수리

무척추류 · 7종



넓적사슴벌레



대모잠자리



말뚱게



애반딧불이



장수하늘소



꼬리명주나비



쌍꼬리부전나비

양서류 · 4종



수원청개구리



도롱뇽



맹꽁이



금개구리

반가워, 경기도 깃대종!

포유류

7종



담비



멧토끼



살



수달



오소리



족제비

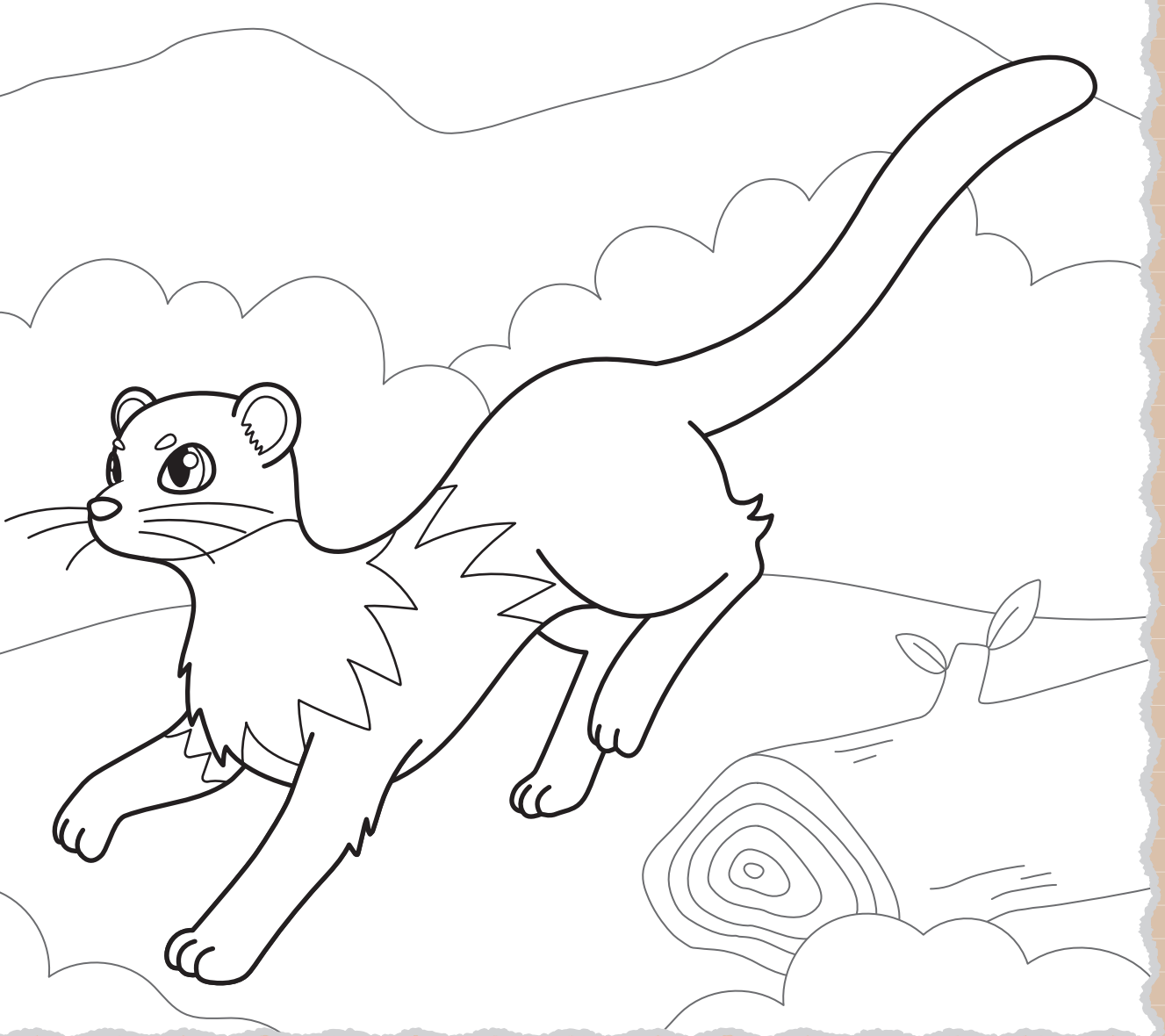


하늘다람쥐

경기도의 특별한 야생동물, 경기도 깃대종

🐾 담 비 🐾

깃대종 이름을 따라 써요



담비 이야기

포유류

울창한 침엽수림에서 2~3마리씩 무리 지어 산다.
잡식성으로 포유류부터 조류, 과일, 도토리 등을 먹는다.
나무를 잘 타고 땅 위를 잘 달리기 때문에 천적을 잘 피한다.

©국립생물자원관

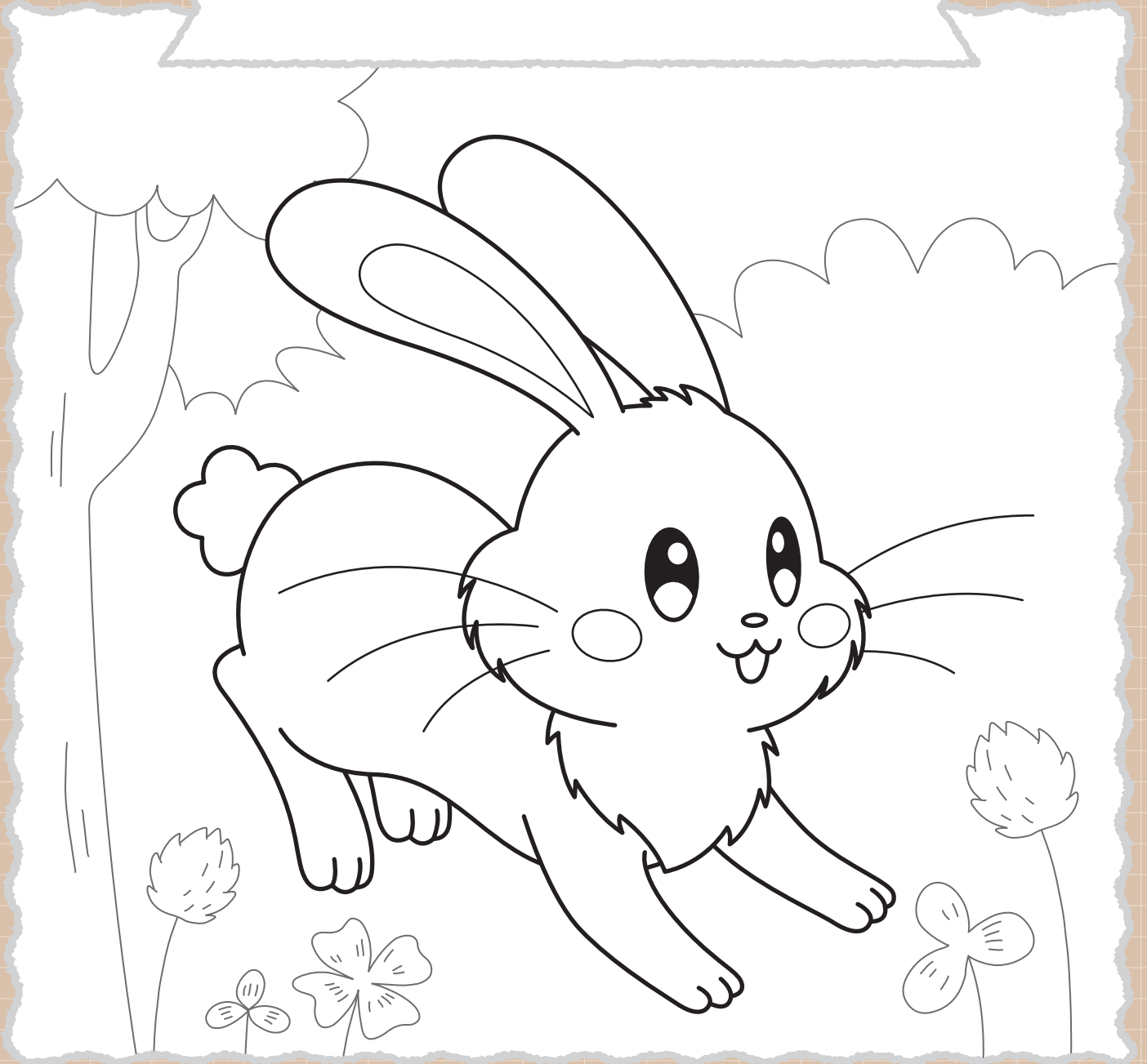


출처 : 국립생물자원관

경기도의 특별한 야생동물, 경기도 깃대종

🐾 멧토끼 🐾

깃대종 이름을 따라 써요



멧토끼 이야기

포유류

전국의 야산에 서식한다.

집토끼와 달리 굴을 파지 않으며 덤불, 나무 밑 등을 은신처로 이용한다.

주로 아침과 저녁에 활동한다.

1년에 2-3회 번식하며, 한 배에 2-4마리의 새끼를 낳는다. ©국립생물자원관



출처 : 국립생물자원관

삼

깃대종 이름을 따라 써요



삼 이야기

포유류

고양이처럼 생겼으나 훨씬 크며, 모피의 부정확한 반점이 많은 것이 특징이다.
설치류, 조류 등을 사냥하는 기회적 포식자이다.
산림이나 들판, 민가 주변 식생 지대 등에 산다.

©국립생물자원관



출처 : 국립생물자원관

경기도의 특별한 야생동물, 경기도 깃대종

수 달

깃대종 이름을 따라 써요



수달 이야기

포유류

수중생활을 하기에 알맞도록 네 다리는 짧고 발가락 사이에 물갈퀴가 있다.
하천이나 호숫가에서 살며 물가에 있는 바위 구멍 또는 나무뿌리 밑이나 땅에
구멍을 파고 산다. 야행성이며 시각, 청각 특히 후각이 발달되어 있다.

©국립생물자원관

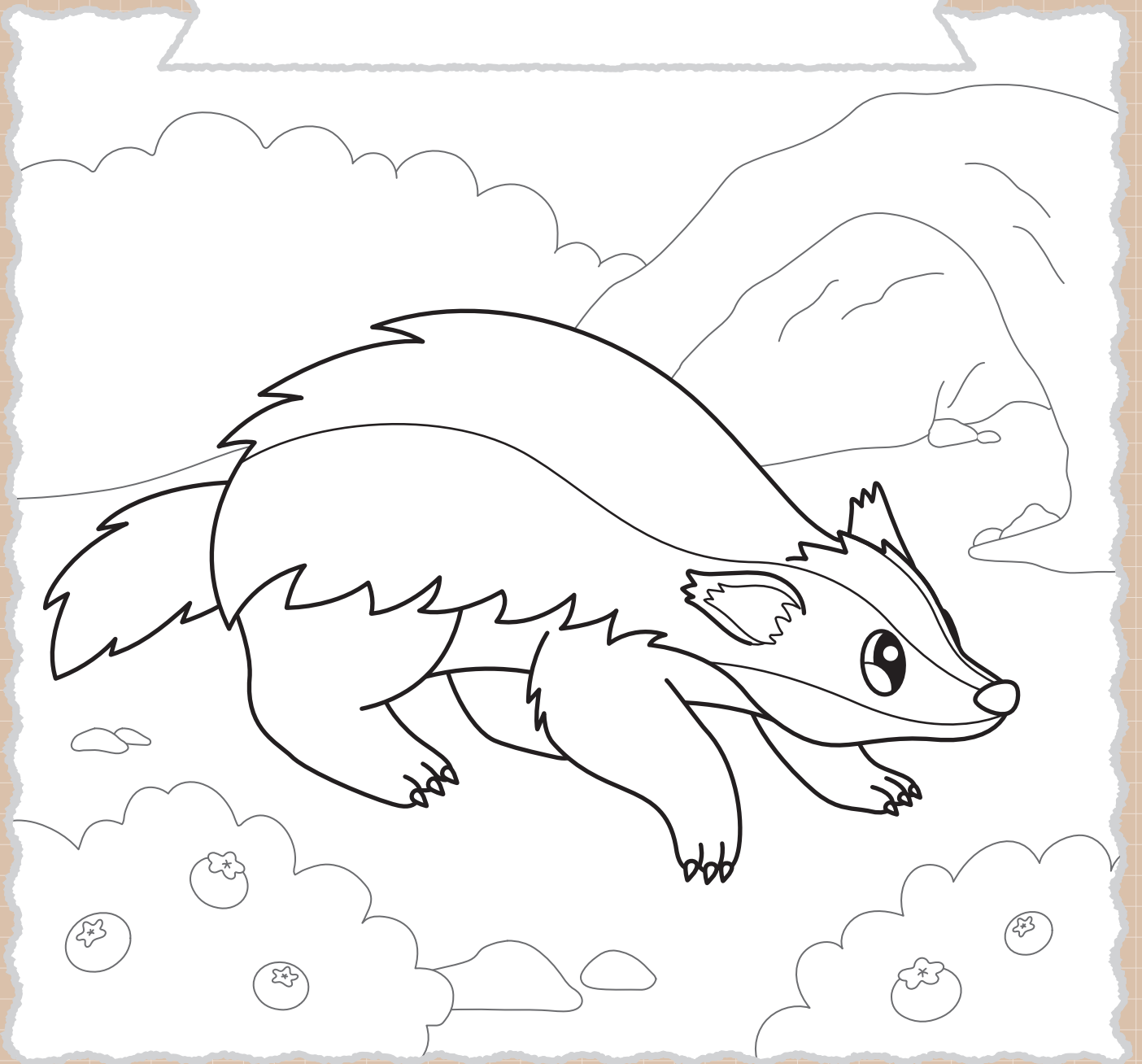


출처 : 국립생물자원관

경기도의 특별한 야생동물, 경기도 깃대종

오소리

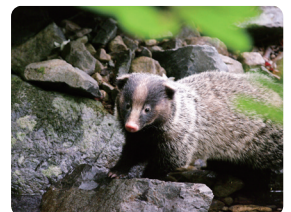
깃대종 이름을 따라 써요



오소리 이야기

포유류

강한 발톱을 갖고 있는 앞발로 구멍을 파서 생활하는 특징을 갖고 있다. 가끔 낮에도 활동하나 야행성이며, 먹이는 토양 동물(지렁이, 땅강아지 등)이나 소형동물(개구리, 뱀, 쥐 등)을 주로 포식하며, 과실이나 여러 가지 종자, 고구마, 감자, 벌, 개미, 딱정벌레 등도 먹는다. ©국립생물자원관



출처 : 국립생물자원관

🐾 족제비 🐾

깃대종 이름을 따라 써요



족제비 이야기

포유류

인가에 가까운 농작물 경작지의 밭둑 또는 냇가의 큰 돌 같은 곳에 구멍을 파고 서식한다. 일반적으로 집쥐·들쥐·개구리를 잡아먹으므로 사람에게서는 매우 유익한 동물이나 종종 민가에 침입하여 키우는 가금류를 물어가 피해를 주기도 한다.

©국립생물자원관



출처 : 국립생물자원관

경기도의 특별한 야생동물, 경기도 깃대종

하늘다람쥐

깃대종 이름을 따라 써요



하늘다람쥐 이야기

포유류

나무와 나무 사이를 이동하거나 땅으로 내려올 때 날개막을 활짝 펼쳐 활강한다.
주로 성숙한 활엽수림대에 서식한다.
나무껍질, 잎, 종자, 과실을 주로 먹는다.

©국립생물자원관



출처 : 국립생물자원관

반가워, 경기도 깃대종!

조류

13종



검은머리물떼새



노랑부리백로



독수리



동고비



두루미



수리부엉이



알락꼬리마도요



저어새



청딱따구리



크낙새



큰고니



흰눈썹황금새

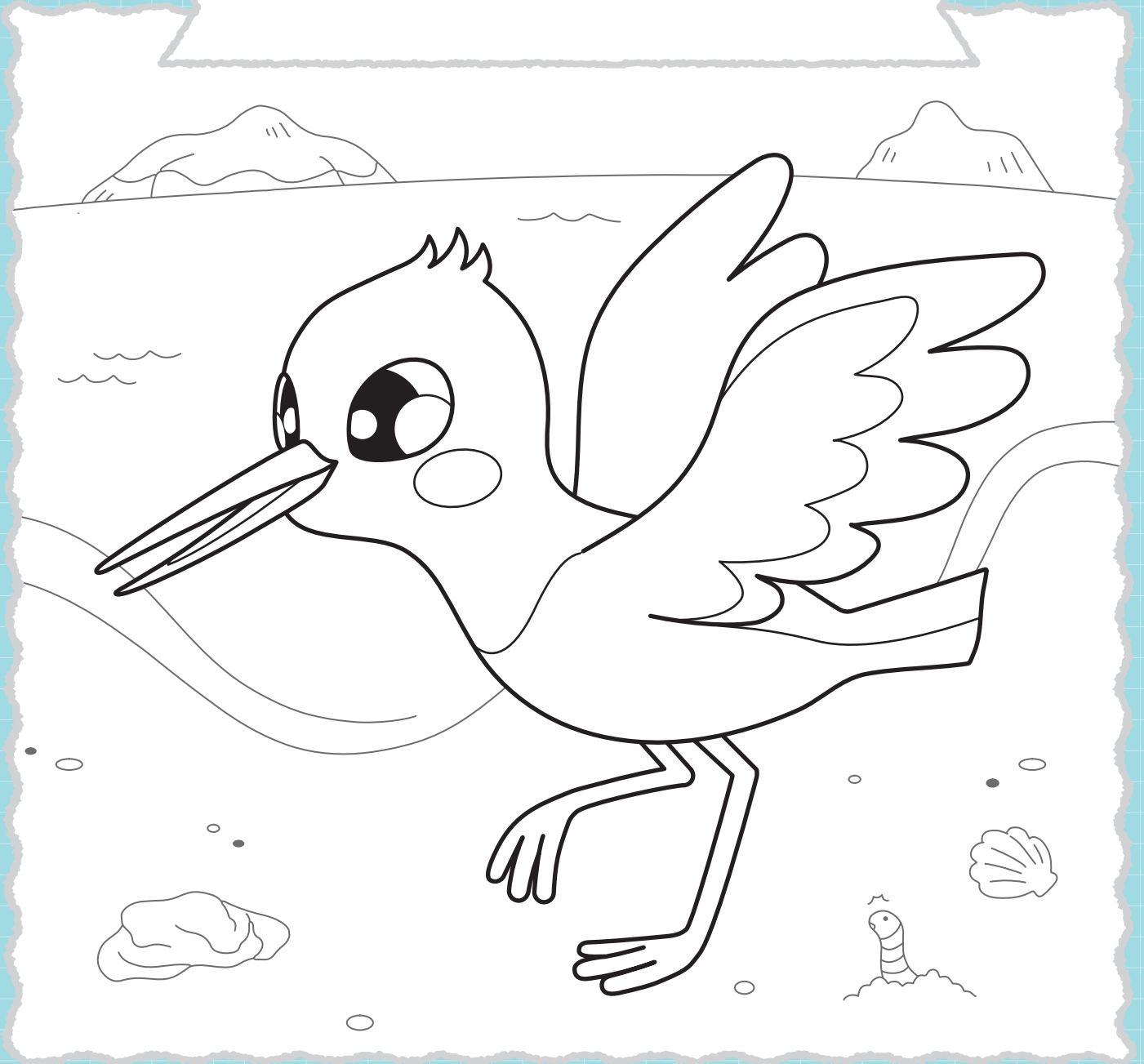


흰꼬리수리

경기도의 특별한 야생동물, 경기도 깃대종

✧ 검은머리물떼새 ✧

깃대종 이름을 따라 써요



검은머리물떼새 이야기

조류

도서 지역의 암초가 있는 곳, 하구의 삼각주, 갯벌에서 생활한다.
갯벌에 길고 뾰족한 부리를 깊숙이 넣어 먹이를 잡으며, 조개류의 껍데기 사이에 부리를 넣고 비틀어 연다. 4~5월에 2~3개의 알을 낳는다.

©국립생물자원관

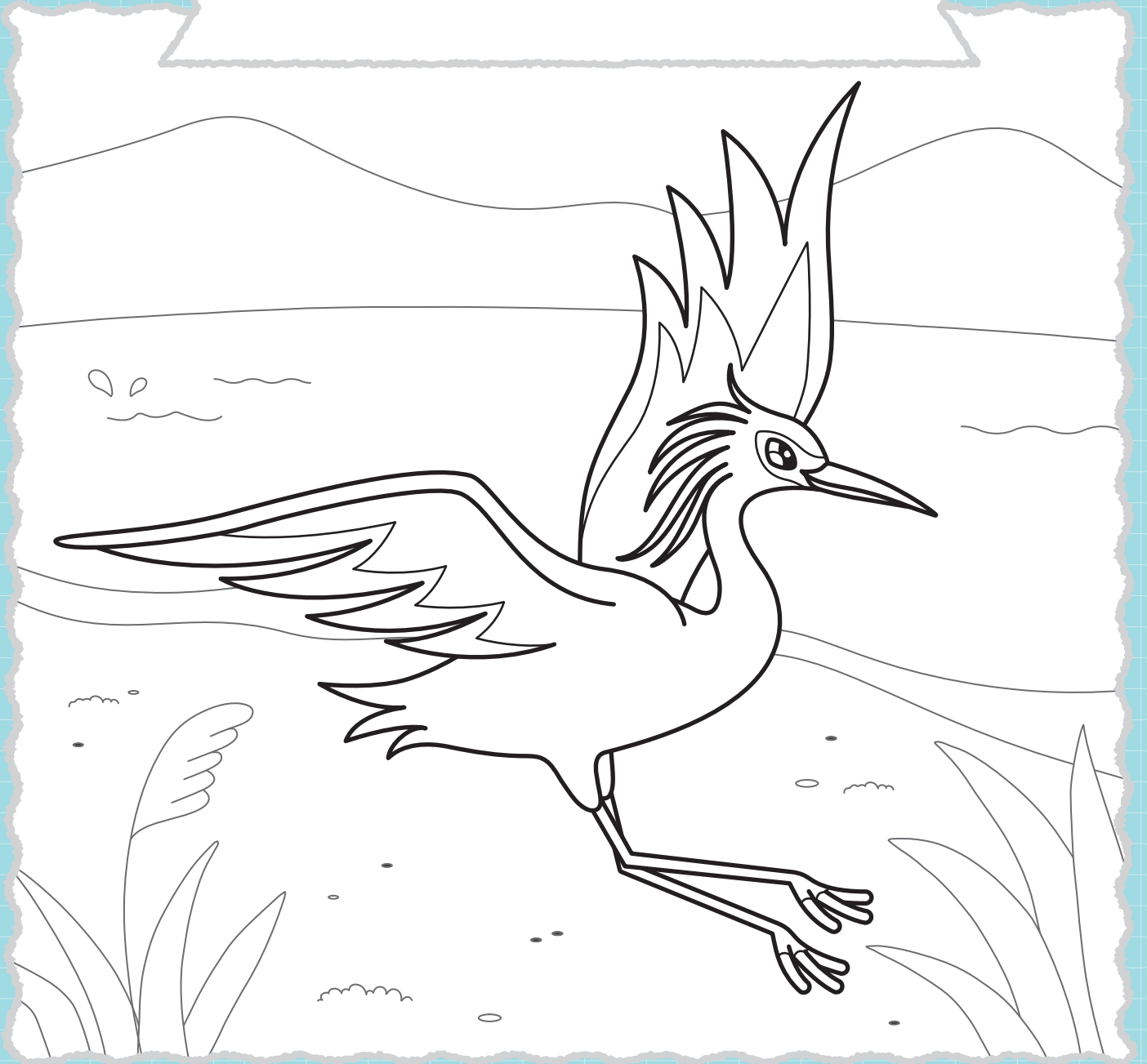


출처: 국립생물자원관

경기도의 특별한 야생동물, 경기도 깃대종

★ 노랑부리백로 ★

깃대종 이름을 따라 써요



노랑부리백로 이야기

조류

해안의 만, 하구, 간석지, 갯벌, 논 등에서 서식하는 드문 여름철새이다.
먹이는 주로 갯벌이나 바다가 가까운 습지에서 물고기와 게, 새우 등의 갑각류,
갯지렁이 등을 잡아먹는다.

©국립생물자원관

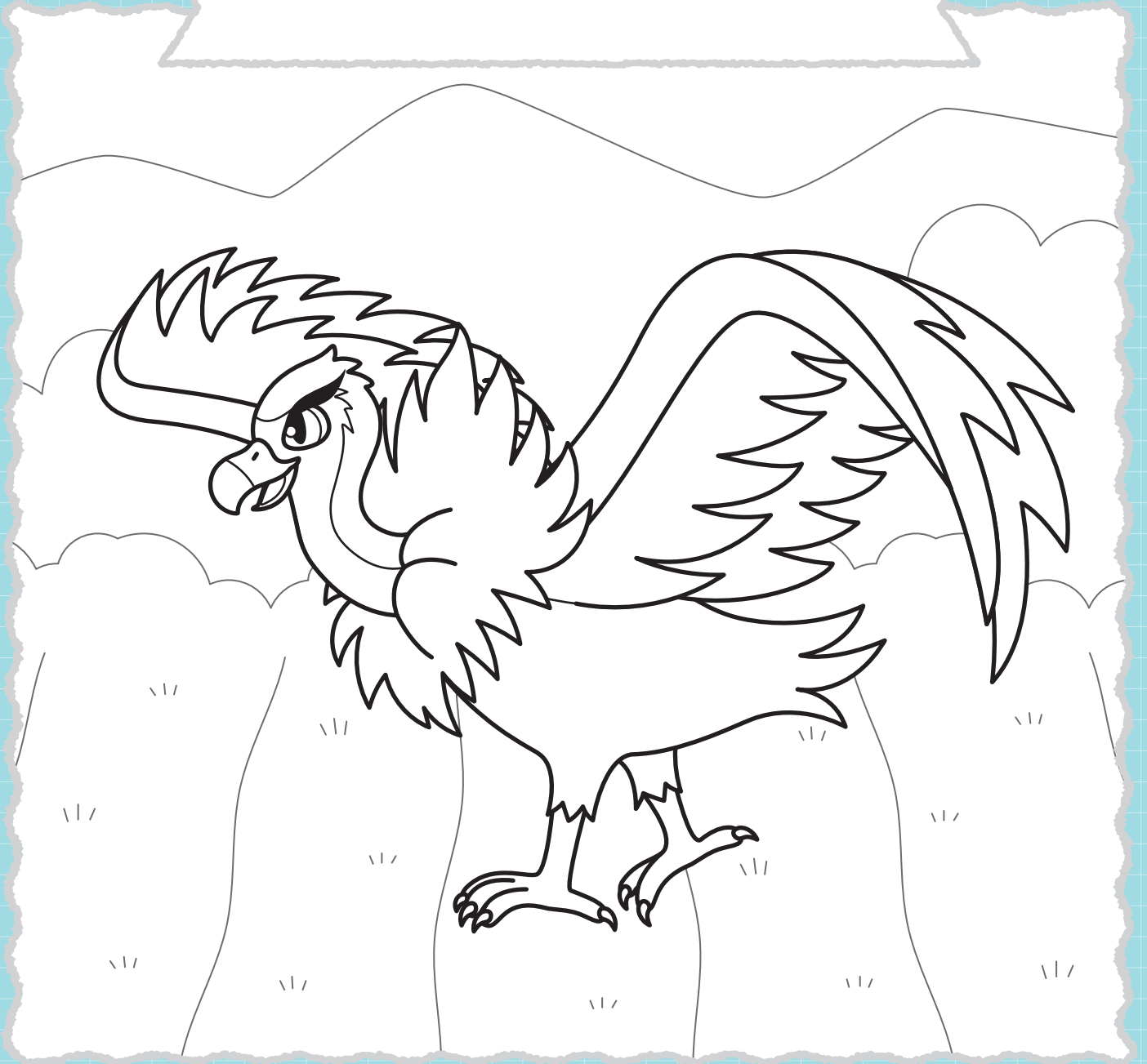


출처: 국립생물자원관

경기도의 특별한 야생동물, 경기도 깃대종

✧ 독수리 ✧

깃대종 이름을 따라 써요



독수리 이야기

조류

겨울철새이다. 무리를 이루어 행동하는 경우가 많고 죽은 동물의 사체를 먹고 산다.
날갯짓을 거의 하지 않고 상승기류를 이용해 비행하며 먹이를 찾는다.
우리나라에 찾아오는 수리류 중에 가장 크다.

©국립생물자원관

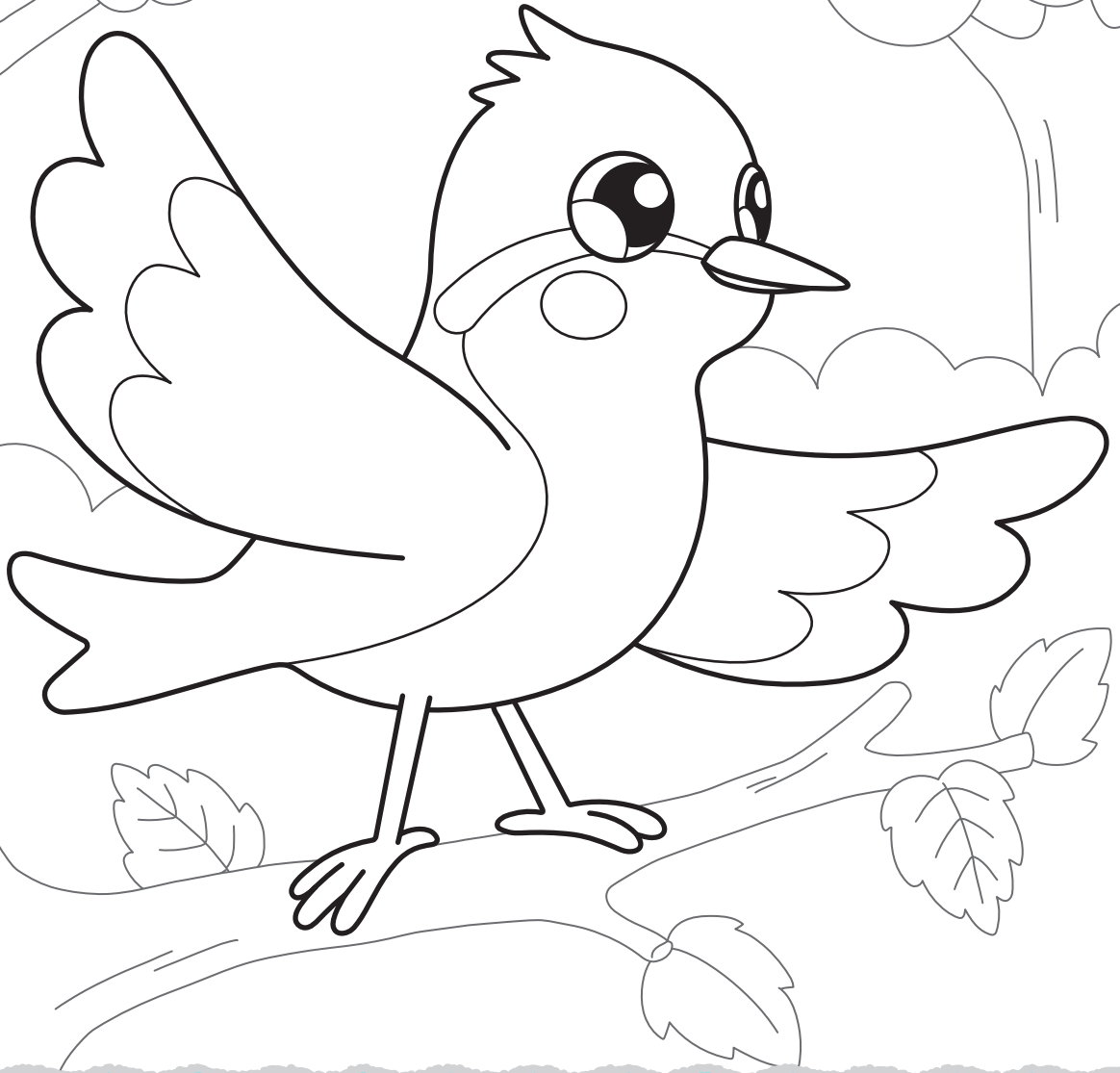


출처: 국립생물자원관

경기도의 특별한 야생동물, 경기도 깃대종

✧ 동고비 ✧

깃대종 이름을 따라 써요



동고비 이야기

조류

흔한 텃새이다. 단독 또는 암수가 함께 생활하며 번식이 끝나면 다른 새들과 섞여 숲속을 돌아다니며 먹이를 찾는다. 4-6월에 7개의 알을 낳는다. 곤충이나 거미, 각종 종자와 열매를 먹는다.

©국립생물자원관

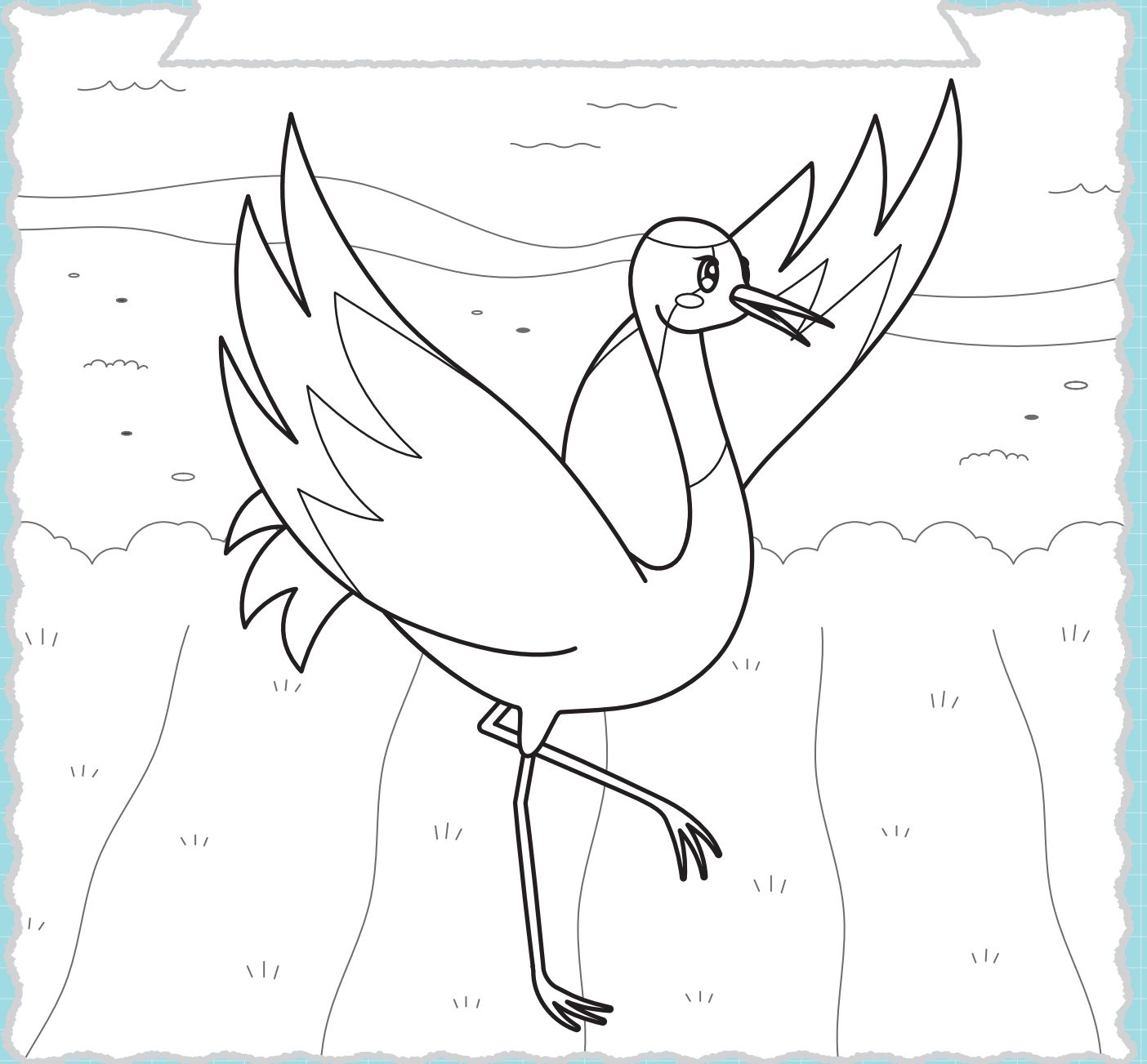


출처 : 백충열(조종천상류 명지산·청계산 생태·경관보전지역 생태계 정밀조사 보고서)

경기도의 특별한 야생동물, 경기도 깃대종

✧ 두루미 ✧

깃대종 이름을 따라 써요



두루미 이야기

조류

드문 겨울철새이다. 월동지인 우리나라에서는 주로 민간인 통제지역 일대의 논, 울무밭, 옥수수밭 등에서 먹이활동을 하고, 결빙된 저수지, 강의 모래톱 등을 잠자리로 이용한다. 암컷과 수컷, 그들의 새끼로 형성된 가족 단위로 행동한다.

©국립생물자원관



출처: 국립생물자원관

경기도의 특별한 야생동물, 경기도 깃대종

✧ 수리부엉이 ✧

깃대종 이름을 따라 써요



수리부엉이 이야기

조류

무리를 짓지 않고 단독으로 생활하며, 야행성이지만 낮에도 활동한다.
둥지를 만들지 않고 암벽의 선반처럼 생긴 곳, 바위의 평평한 곳, 바위틈 사이에
2-3개의 흰색 알을 낳는다.

©국립생물자원관



출처: 국립생물자원관

경기도의 특별한 야생동물, 경기도 깃대종

알락꼬리마도요

깃대종 이름을 따라 써요



알락꼬리마도요 이야기

조류

아래로 휘어진 긴 부리는 머리길이의 3배 정도이며, 암컷이 수컷보다 길다.
서남 해안의 갯벌과 강 하구, 물 고인 농경지 습초지에 도래한다.
주로 갯벌과 해안가에서 게를 잡아먹으며, 기타 갑각류와 갯지렁이도 즐겨 먹는다.

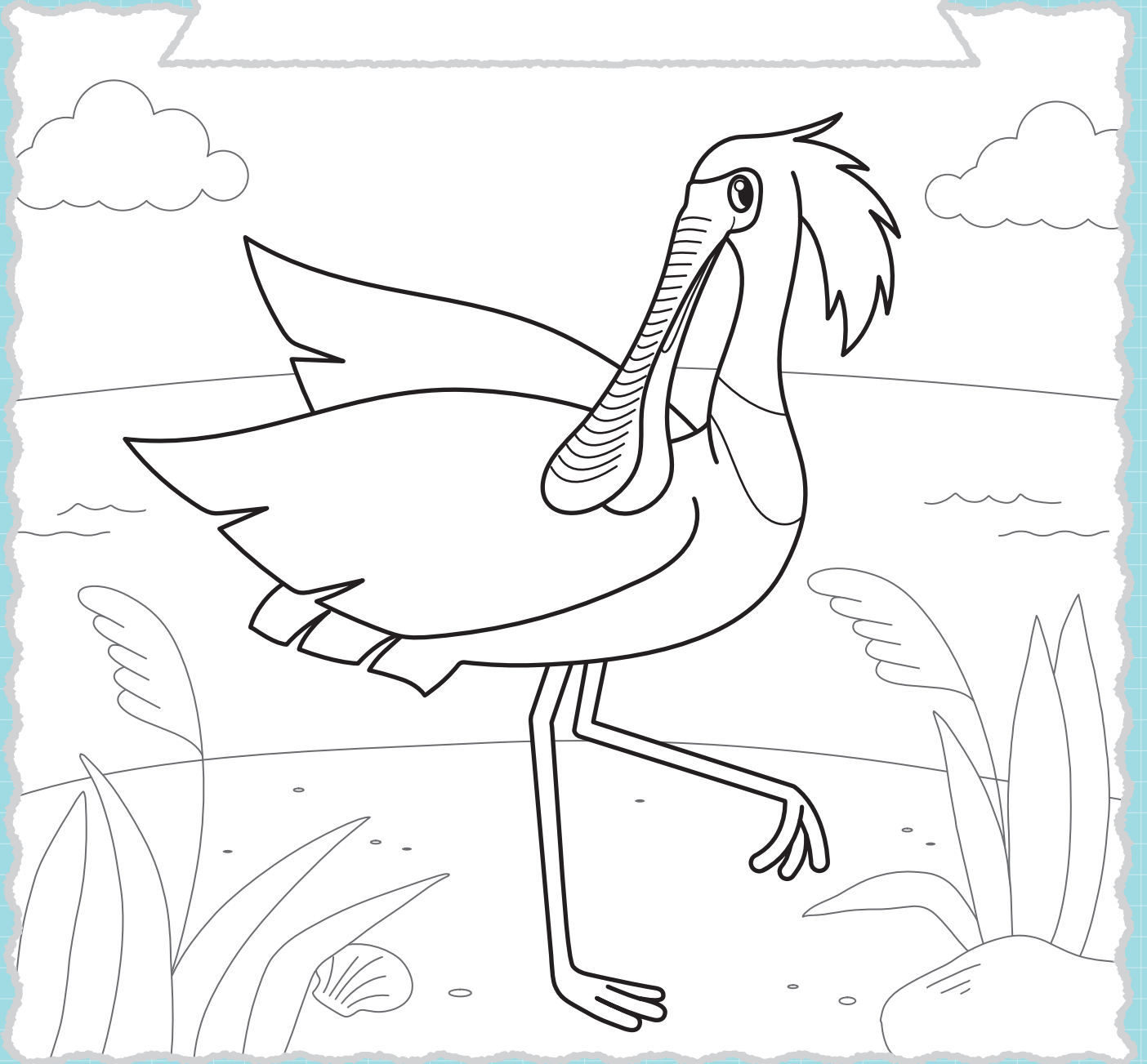
©국립생물자원관



출처: 국립생물자원관

✧ 저어새 ✧

깃대종 이름을 따라 써요



저어새 이야기

조류

봄철 물을 가둔 논, 강 하구, 얇은 해안이나 바닷물이 드나드는 갯벌, 작은 물웅덩이, 갈대밭 등지를 선호한다. 부리를 물에 담그고 좌우로 저으며 걸어 다니면서 작은 물고기, 개구리, 올챙이, 갑각류(새우, 게) 등을 잡아먹는다.

©국립생물자원관



출처: 국립생물자원관

경기도의 특별한 야생동물, 경기도 깃대종

✧ 청딱따구리 ✧

깃대종 이름을 따라 써요



청딱따구리 이야기

조류

비교적 흔한 텃새이다. 단독으로 생활할 때가 많고 단단한 꼬리깃을 이용하여 나무 줄기에 수직으로 앉아 있거나 나무 줄기 주위를 빙빙 돌면서 꼭대기 쪽으로 올라간다. 삼림 속의 큰키나무 줄기에 구멍을 뚫고 둥지를 튼다. 곤충을 주로 먹으며 개미를 좋아한다. ©국립생물자원관



출처: 국립생물자원관

★ 크낙새 ★

깃대종 이름을 따라 써요



크낙새 이야기

조류

전나무, 잣나무, 소나무, 참나무, 밤나무 등의 활엽수와 침엽수가 함께 자라는 숲속에 살며 주로 이른 아침과 저녁에 활동한다.
나무껍질을 벗기고 구멍을 파서 큰 딱정벌레 애벌레를 잡아먹는다.

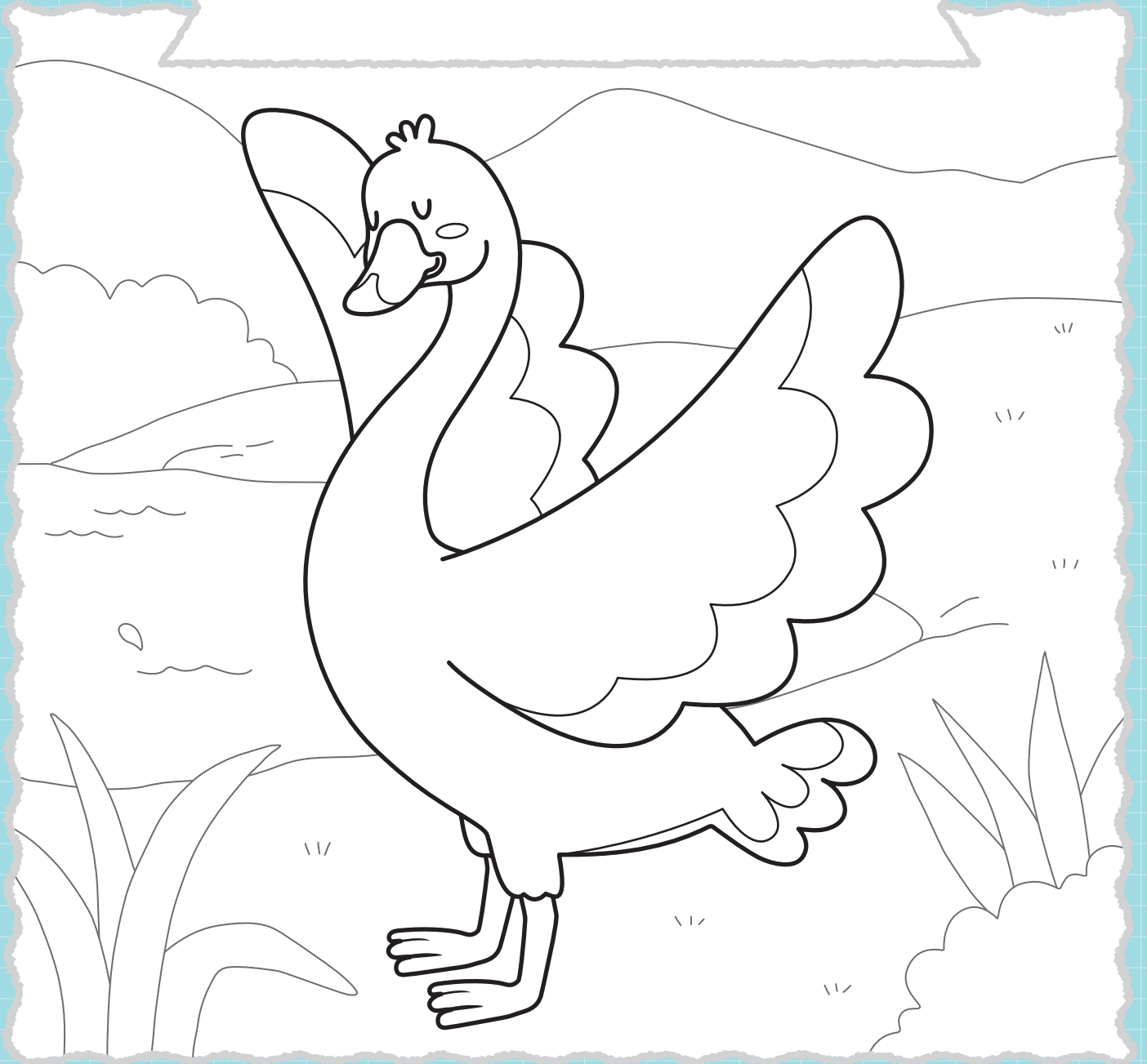
©국립생물자원관



출처: 국립생물자원관

✧ 큰고니 ✧

깃대종 이름을 따라 써요



큰고니 이야기

조류

겨울철새로 저수지, 물이 고인 논, 호수, 하구, 해안 등 수심이 얇은 수면에서 생활한다. 목을 곧게 세우고 부리를 수면과 평행하게 하여 헤엄친다. 물이 깊지 않은 늪지대에서 거꾸로 물구나무를 서듯이 자맥질을 해 각종 식물의 뿌리나 플랑크톤, 수서곤충을 먹는다. ©국립생물자원관



출처: 국립생물자원관

경기도의 특별한 야생동물, 경기도 깃대종

★ 흰눈썹황금새 ★

깃대종 이름을 따라 써요



흰눈썹황금새 이야기

조류

전국적으로 번식하는 흔하지 않는 여름철새로 도시의 공원, 정원, 평지와 구릉의 소림이나 활엽수 및 혼효림이 있는 지역에 서식한다.

둥지는 주로 전나무 가지 위에 만들거나 나무 구멍, 인공 둥지 상자를 이용한다.

곤충이나 거미를 잡아먹는다. ©국립생물자원관

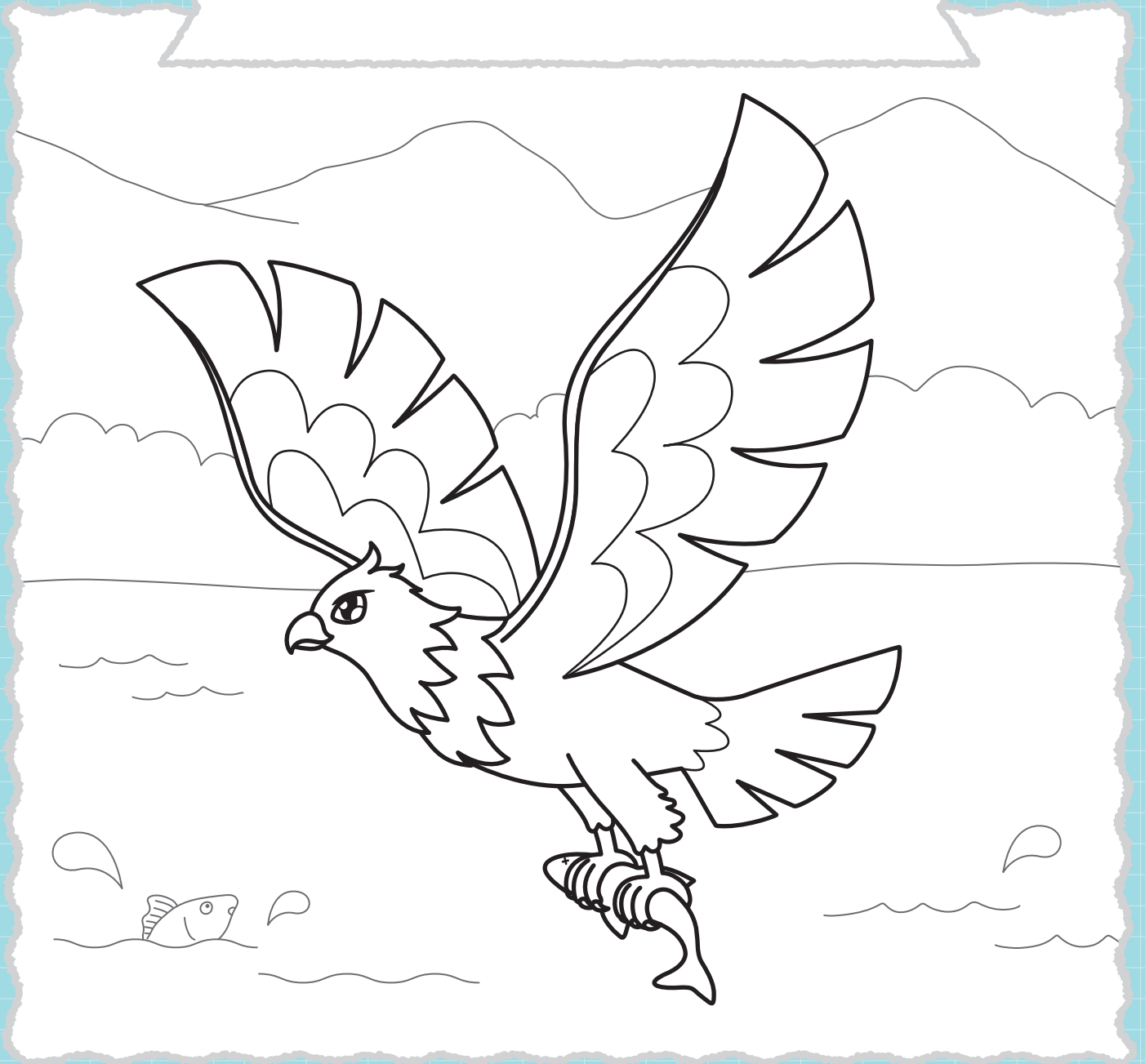


출처: 국립생물자원관

경기도의 특별한 야생동물, 경기도 깃대종

✧ 흰꼬리수리 ✧

깃대종 이름을 따라 써요

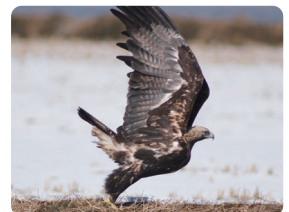


흰꼬리수리 이야기

조류

해안, 소택지, 호수, 하구 등 넓은 수면을 낀 지역에 살며 겨울철새이다.
단독으로 생활하며, 때로는 3~4개체 혹은 큰 무리를 형성하기도 한다.
주로 소형 포유류, 조류, 어류 등을 먹는다.

©국립생물자원관

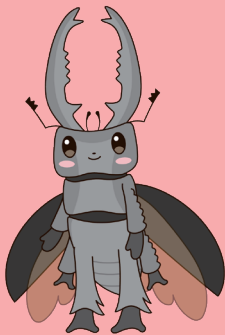


출처: 국립생물자원관

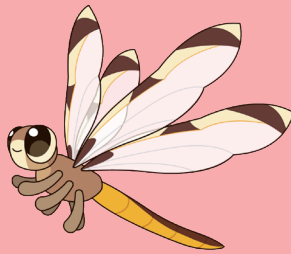
반가워, 경기도 깃대종!

무척추류

7종



넓적사슴벌레



대모잠자리



말뚝게



애반딧불이



장수하늘소



꼬리명주나비



쌍꼬리부전나비

경기도의 특별한 야생동물, 경기도 깃대종

넙적사슴벌레

깃대종 이름을 따라 써요



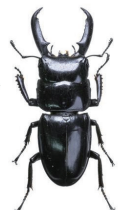
넙적사슴벌레 이야기 무척추류

성충은 나뭇진이나 잘 익은 과일에 모이고, 밤에는 불빛에 날아오기도 한다.

몸길이는 20~50mm이다.

큰턱은 똑바로 뻗었다가 끝 쪽에서 갑자기 구부러들었다.

한반도 전역에 서식한다. ©국립생물자원관

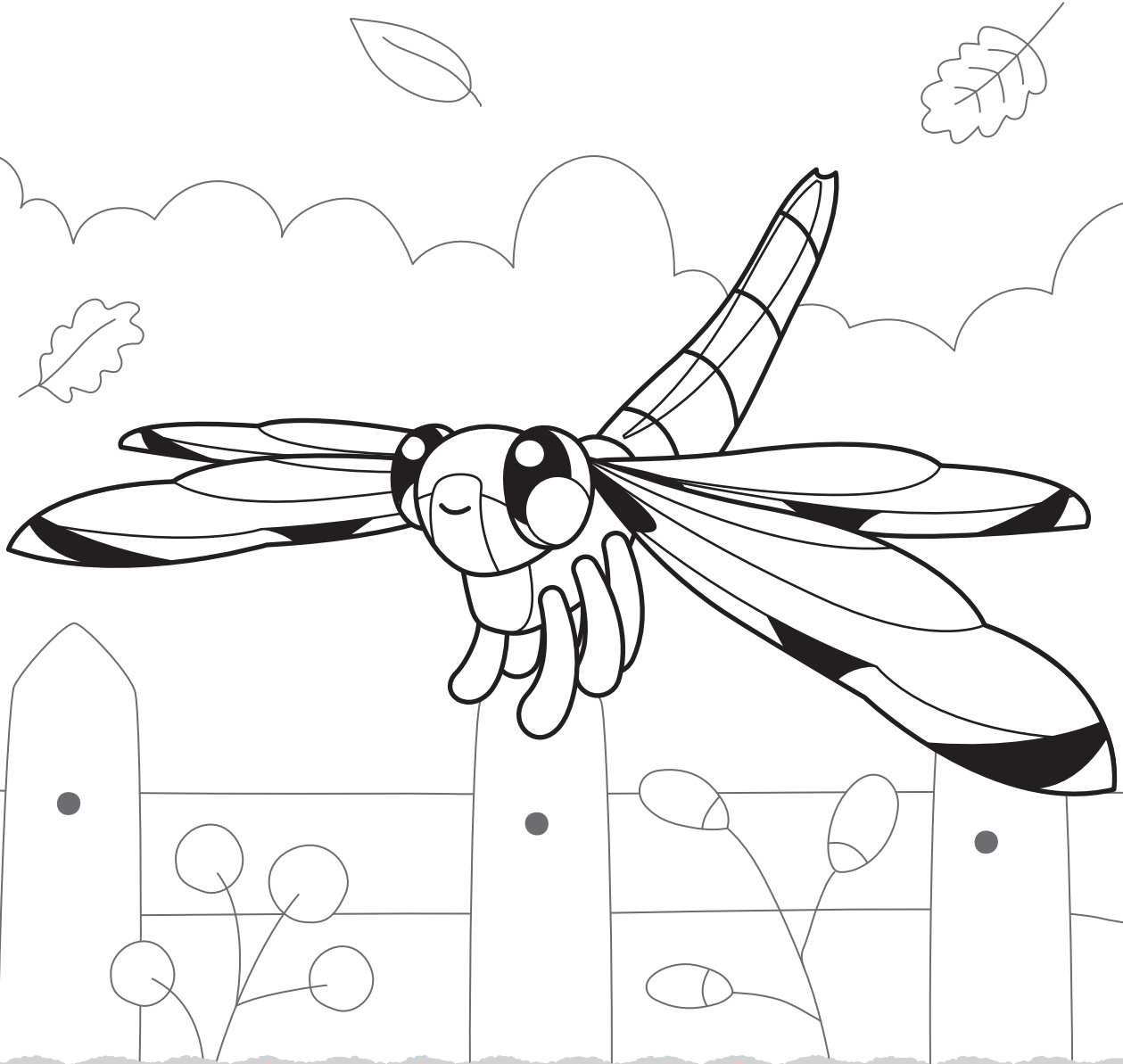


출처: 국립생물자원관

경기도의 특별한 야생동물, 경기도 깃대종

대모잠자리

깃대종 이름을 따라 써요

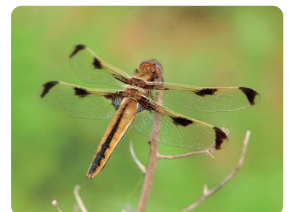


대모잠자리 이야기

무척추류

갈대와 같은 수생식물이 많고 유기물이 풍부한 연못, 습지에 서식한다.
도시의 개발과 확장에 따른 매립 및 오염으로 서식지와 개체 수가 감소하고 있다.

©국립생물자원관

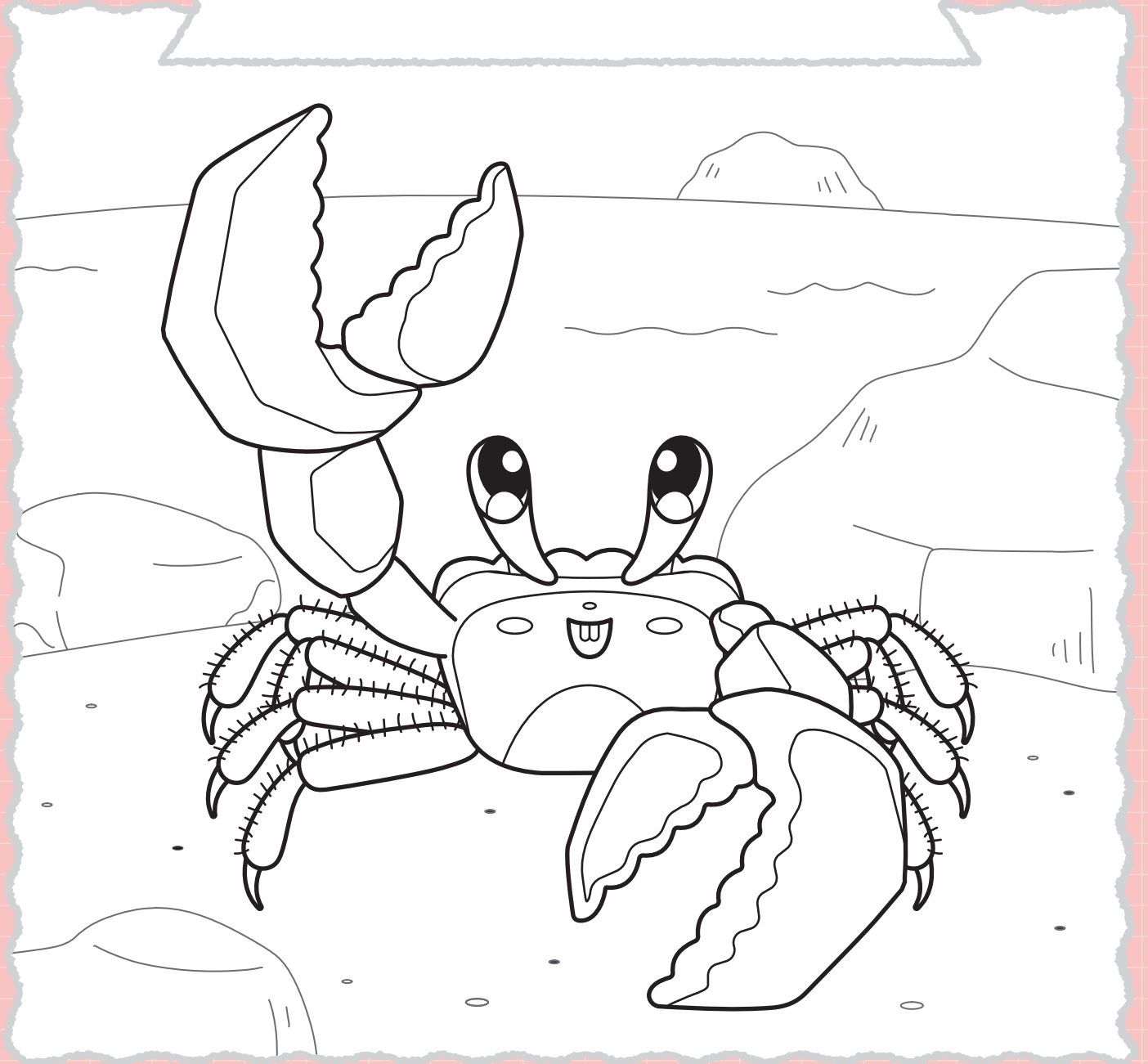


출처: 국립생물자원관

경기도의 특별한 야생동물, 경기도 갯대종

♨ 말뚝게 ♨

갯대종 이름을 따라 써요

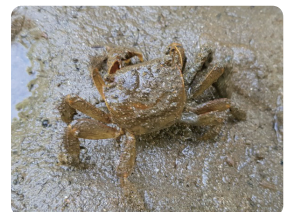


말뚝게 이야기

무척추류

수컷의 집게다리는 암컷의 집게다리에 비해 훨씬 크고 억세게 생겼다.
살아 있을 때 등면은 전반적으로 검은빛을 띠며 손바닥의 바깥면은 밝은 자색을 띤다.
해변의 민물에 가까운 곳에 구멍을 파고 산다.

©국립생물자원관

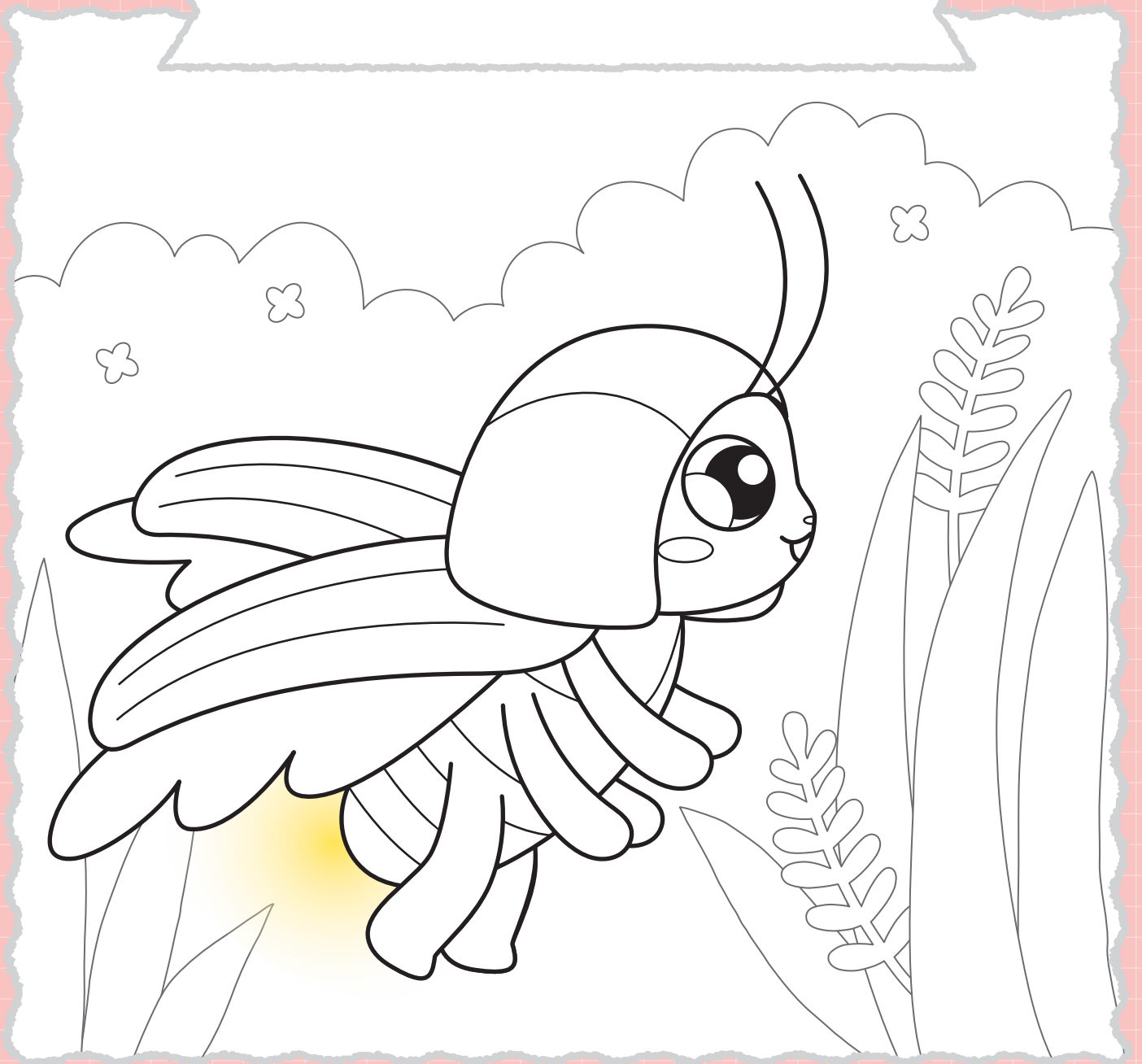


출처: 국립생물자원관

경기도의 특별한 야생동물, 경기도 깃대종

애반딧불이

깃대종 이름을 따라 써요



애반딧불이 이야기

무척추류

몸길이는 5.5~10.5mm이며, 제5, 6배마디에 발광기가 있다.

성충은 5~8월 중에 나타난다.

시냇가의 이끼와 같은 습지에 산란하며, 유충은 물속에서 다슬기를 먹고 산다.

©국립생물자원관

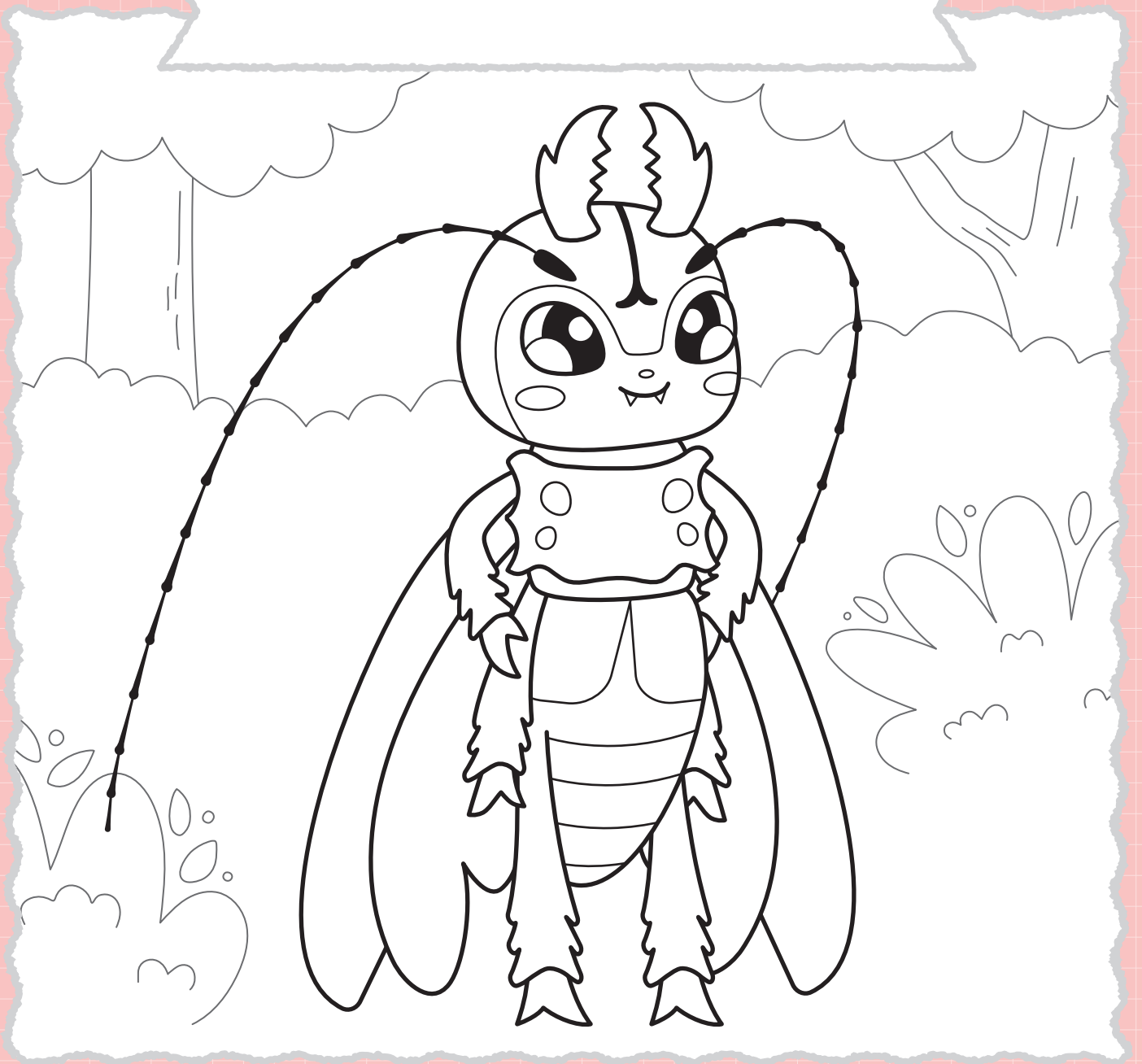


출처: 국립생물자원관

경기도의 특별한 야생동물, 경기도 깃대종

장수하늘소

깃대종 이름을 따라 써요



장수하늘소 이야기

무척추류

유충은 서어나무, 신갈나무, 물푸레나무 등과 같은 큰 나무의 속을 파먹고 자란다.
성충은 6월부터 9월 사이에 활동하나 주로 8월에 활발하다.
개체수가 아주 적어 멸종위기에 있다.

©국립생물자원관

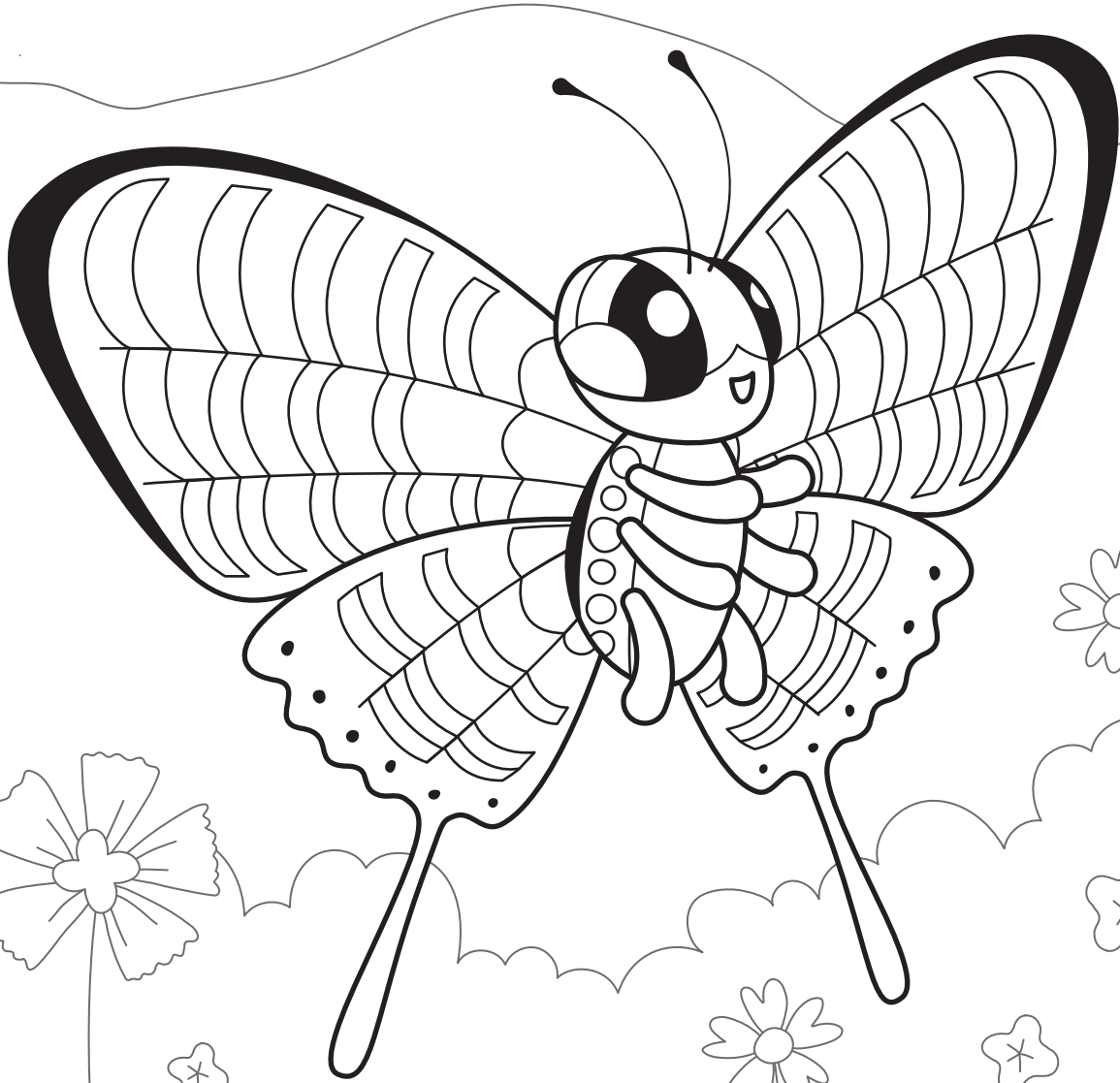


출처: 국립생물자원관

경기도의 특별한 야생동물, 경기도 깃대종

꼬리명주나비

깃대종 이름을 따라 써요



꼬리명주나비 이야기 무척추류

꼬리가 가늘고 길다. 수컷은 흰 바탕에 검은 띠무늬나 점이 있으나,
암컷은 흑갈색 바탕에 담황색 띠무늬가 있다.
모두 뒷날개의 뒤쪽에 붉은 띠와 2-3개의 푸른 점이 있다.

©국립생물자원관

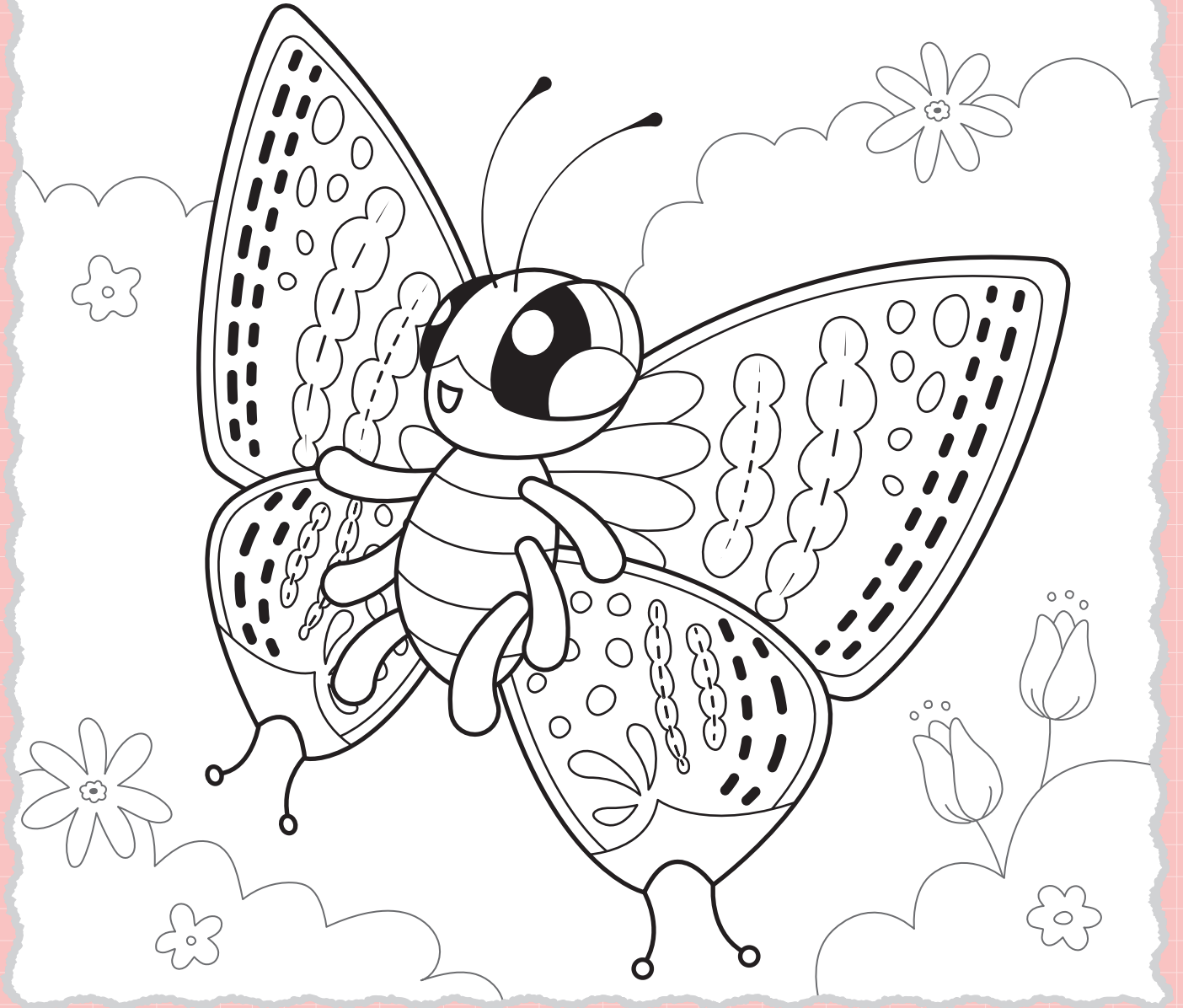


출처: 국립생물자원관

경기도의 특별한 야생동물, 경기도 깃대종

쌍꼬리부전나비

깃대종 이름을 따라 써요



쌍꼬리부전나비 이야기 무척추류

꼬리모양돌기는 2개이다. 우리나라에서 유일하게 두 개의 꼬리모양돌기를 갖는 나비이므로 다른 나비와 쉽게 구별된다.

6월 중순부터 8월 상순에 걸쳐 나타난다.

개망초, 큰까치수염, 밤나무의 꽃꿀을 뺀다. ©국립생물자원관



출처: 국립생물자원관

반가워, 경기도 깃대종!

양서류

4종



금개구리



도롱뇽



맹꽁이

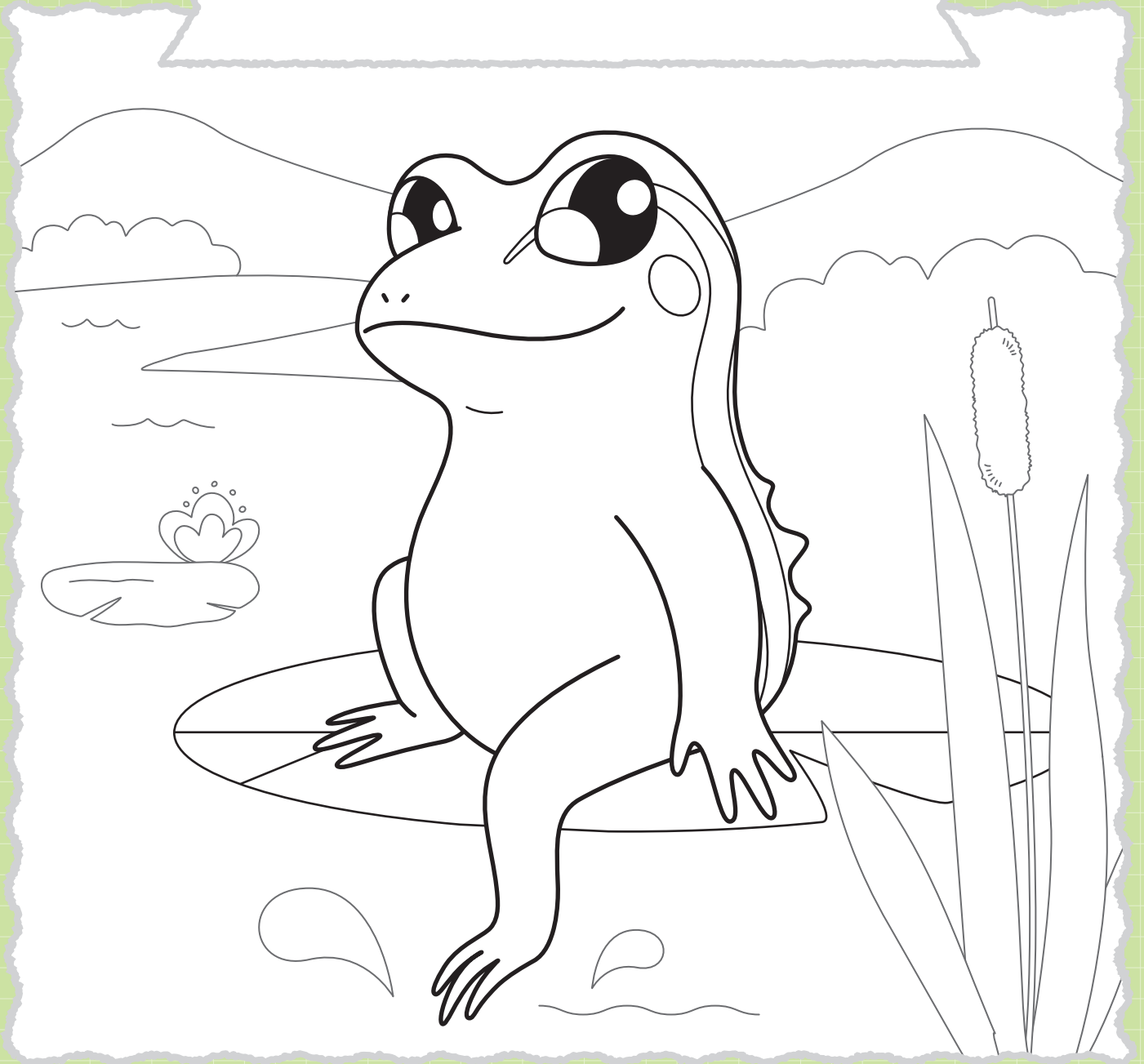


수원청개구리

경기도의 특별한 야생동물, 경기도 깃대종

👉 금개구리 👈

깃대종 이름을 따라 써요



금개구리 이야기

양서류

눈 뒤에서부터 등면 양쪽에 갈색, 금색의 뚜렷한 융기선 2줄이 있다.
배면은 대부분 황색 또는 금색이다.
10월이면 논둑이나 주변의 제방, 농경지 부근에 위치한 밭에 흙을 파고들어 동면한다.
곤충류를 주로 잡아먹고, 가끔 송사리나 개구리류도 먹는다. ©국립생물자원관

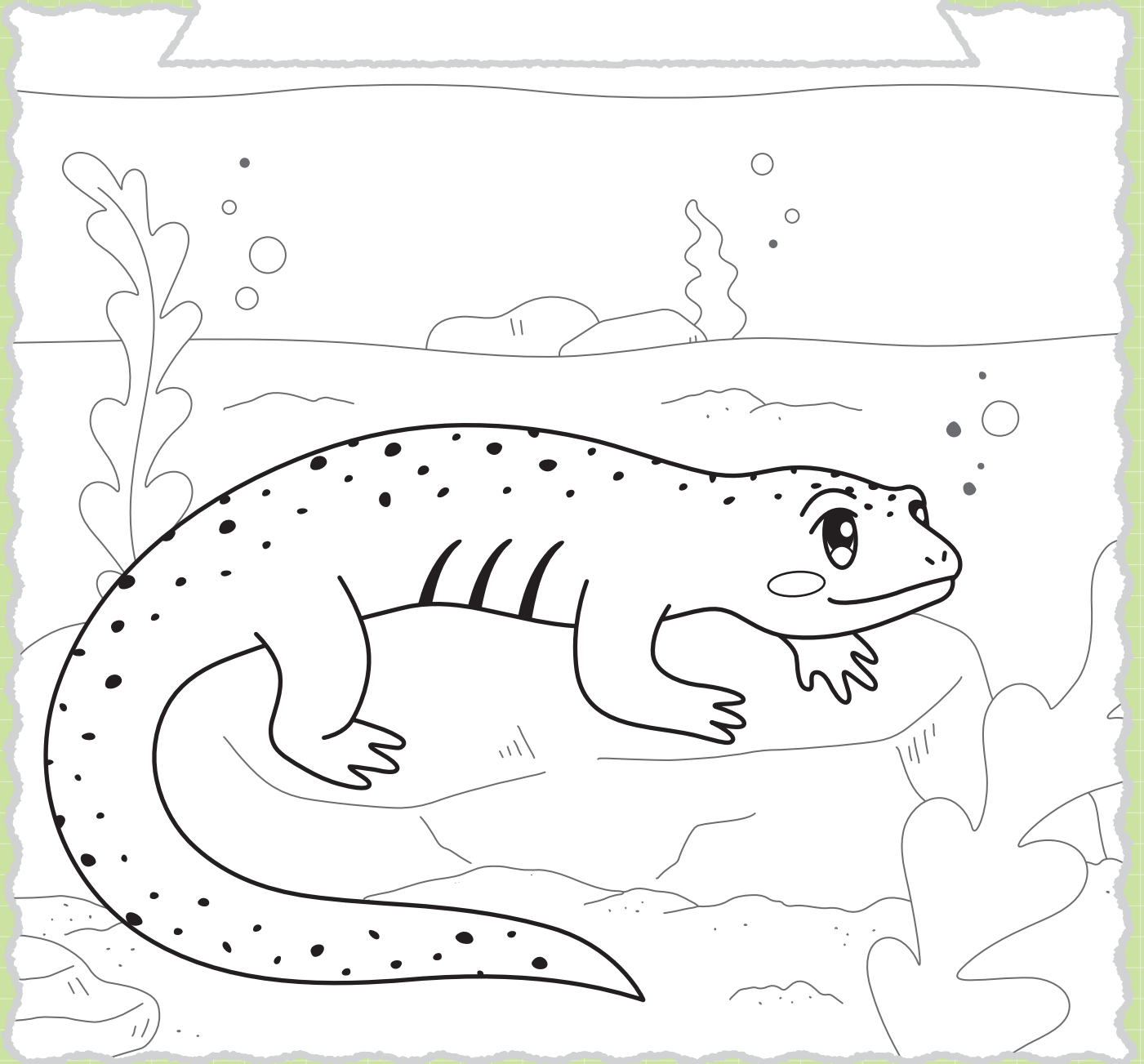


출처: 국립생물자원관

경기도의 특별한 야생동물, 경기도 깃대종

도롱뇽

깃대종 이름을 따라 써요



도롱뇽 이야기

양서류

3~5월 산지의 논두렁이나 하천 습지에 알을 낳고, 한쌍의 알주머니에는 100개 정도의 알이 들어 있다.

어릴 때는 걸아가미가 발달하지만 성장하여 변태하면 폐호흡을 한다.

산지의 계곡이나 습한 바위에서 산다. ©국립생물자원관

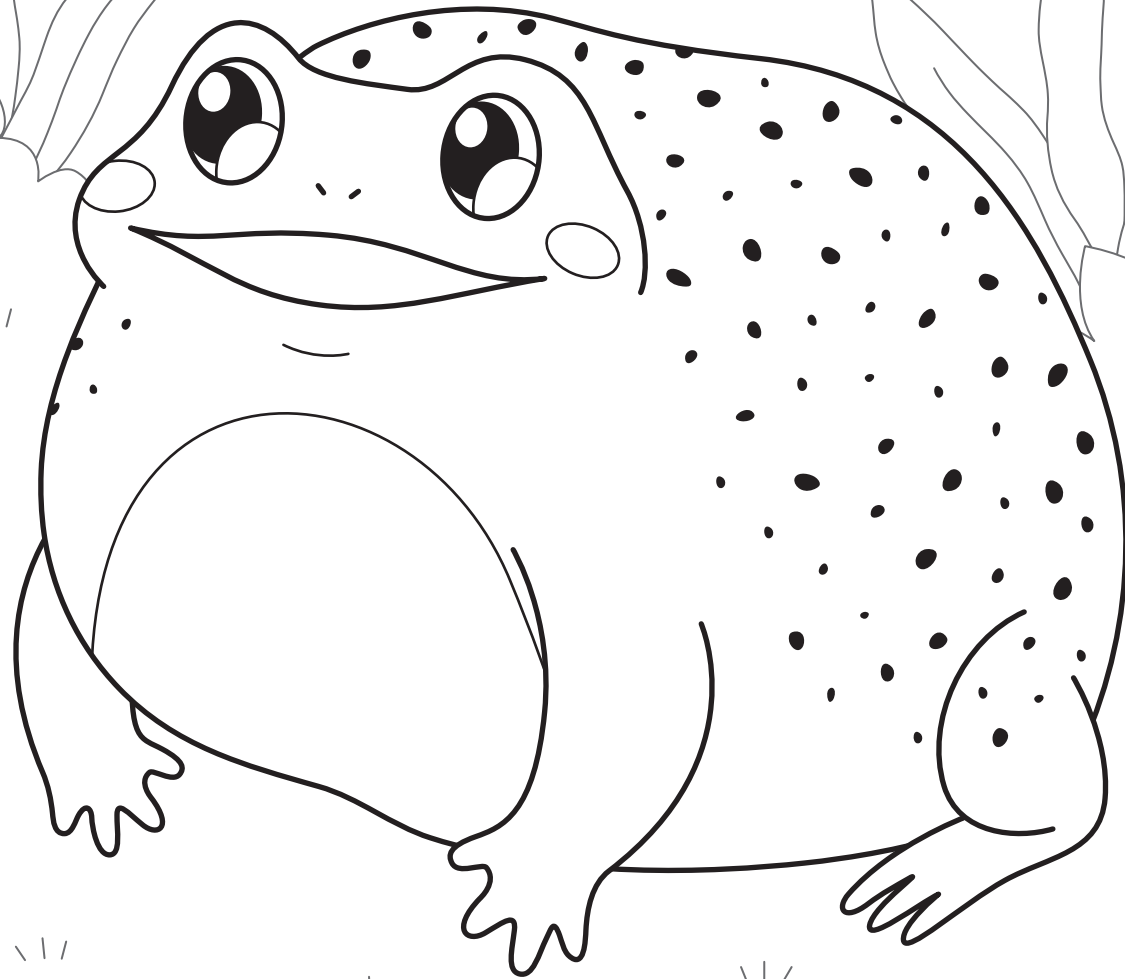


출처: 국립생물자원관

경기도의 특별한 야생동물, 경기도 깃대종

🐸 땡꽂이 🐸

깃대종 이름을 따라 써요



땡꽂이 이야기

양서류

평지, 습지 주변의 관목림과 초지에서 서식하지만 낮에는 대부분 흙 속에 숨어있어 관찰이 어렵다. 주로 밤에 나와 육상에서 거미류, 메뚜기, 귀뚜라미, 모기와 같은 곤충류, 지렁이와 같은 빈모류를 잡아먹는다. 4월부터 활동을 시작하며, 6월부터 8월까지의 기간 중 비가 집중적으로 내리는 장마철에 번식한다. ©국립생물자원관



출처: 국립생물자원관

경기도의 특별한 야생동물, 경기도 깃대종

수원청개구리

깃대종 이름을 따라 써요



수원청개구리 이야기

양서류

4월부터 활동을 시작하여 5월부터 7월까지 번식하는데, 주로 논과 주변의 농수로에서 알과 성체를 볼 수 있다. 수원청개구리 수컷의 울음소리는 청개구리와 비교하여 상대적으로 저음이고 '깡-깡-깡' 소리로 들린다. 주로 초저녁부터 울기 시작하여 청개구리보다 이른 시간대에 울음소리가 들린다. ©국립생물자원관



출처: 국립생물자원관

반가워, 경기도 깃대종!

깃대종 캐릭터 컬러링북



[illegible]