

# 건축물 미술작품 현장설명서

## 1. 공모 개요

공모명	공모 단위	설치위치	사업비 (천원)	종류 및 크기	설치완료일
하남시 신장동 주상복합 미술작품 제작 및 설치	A	건물 내 1층 E.V홀 주변	45,000	회화 1점 - 100호 내외	2024.06
	B	건물 내 2층 E.V홀 주변	25,000	회화 1점 - 50호 내외	

## 2. 응모유의사항

- 응모자는 공모지침서, 현장설명서 등을 충분히 숙지하여 해당 공모의 특성 및 취지에 어긋나지 않도록 한다.
- 응모제출서류 중 도판에는 작가명을 기재하지 말 것.

## 3. 현장설명

- 사업비 : 70,000,000원(부가세별도)
- 대지위치 : 경기도 하남시 신장동 427-93번지 일원
- 작품크기 : 공모지침서 참조
- 위치설명 : 평면도 참조

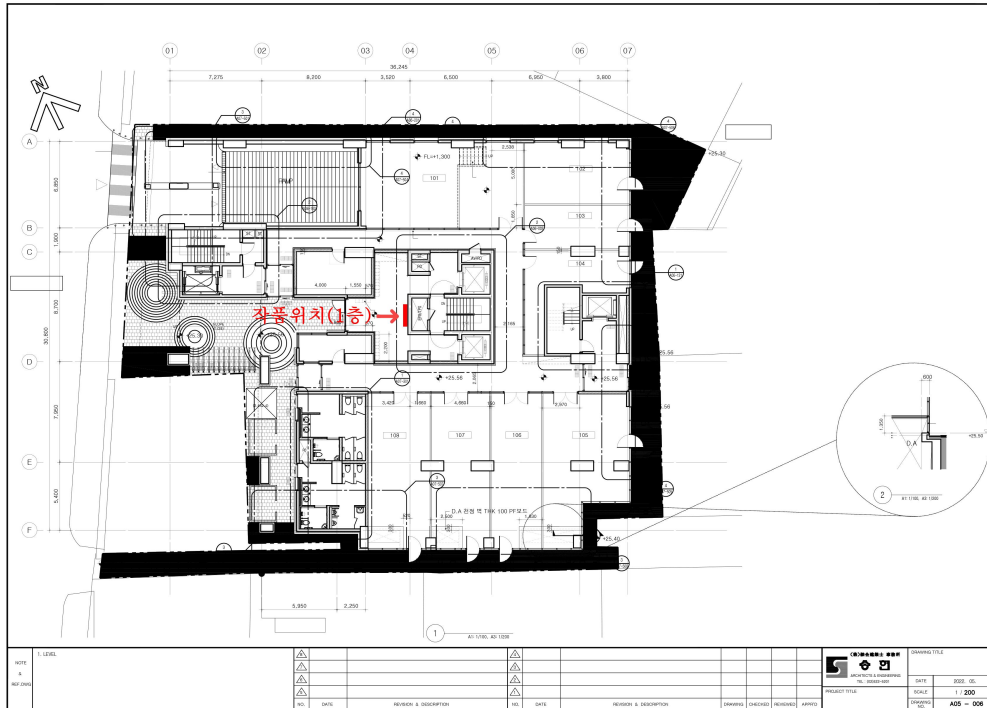
## 4. 투시도



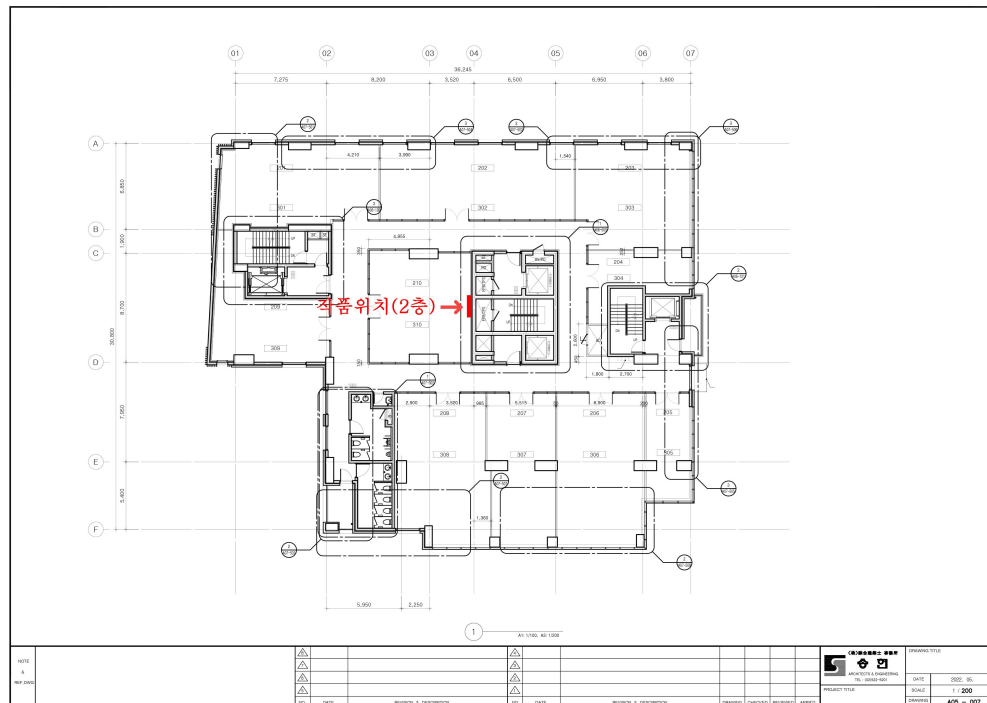
## 5. 평면도 (작품위치표시)

- 작품이 설치 될 위치(붉은색 표시)
- 작품설치 시 현장과의 협의에 따라 위치는 변경될 수 있음.

### 1)작품위치 - 1층 (공모단위 A)



### 2)작품위치 - 2층 (공모단위 B)



## 6. 도면

- 첨부자료 참조(pdf)

# 하남시 신장동 주상복합 신축공사