

경기도 신청사 디자인 방향 사례 검토 36 Metal Rainbow-Zhongshu Bookstore in Suzhou

□ Metal Rainbow-Zhongshu Bookstore in Suzhou

- 4개의 주요 구역과 몇 개의 세부 구역으로 구성
- **상징주의** 사용 → 다채로운 공간을 만들기 위해 **각 구역마다 독특한 성격 부여**
 - 새롭게 도착하는 사람들을 위한 크리스탈의 성역, 추천작을 위한 반딧불 동굴, 독서를 위한 이상향의 무지개, 어린이 책들이 있는 순결의 성
- 크리스탈 성역 :
 - 입구로서 **책으로 가득 찬 공간**
 - 최신작은 **사전 제작된 투명 아크릴 선반에 배치**, 책의 존재감 부각
 - 유리벽돌, 거울, 아크릴 등을 사용 → 반짝이는 흰색 공간으로 **고객을 상점 중심부로 유도**
- 반딧불 동굴 :
 - 메인 홀과 입구를 연결하는 어두운 터널
 - 책을 골라 **광섬유로 된 가이드를 따라 주요 독서 영역으로 이동**
- 이상향의 무지개 :
 - 좁은 공간 후에 크고 열린 공간, **대형 창으로 실내에 자연 채광 유입**
 - **가장 눈에 띄는 공간으로 다양한 경험**을 제공
 - 다양한 높이의 선반, 계단 및 테이블 활용 → 절벽, 계곡, 섬, 급류 및 오아시스의 고도로 구조화되고 추상적인 풍경을 창출
 - 그라디언트 색상의 얇은 천공 알루미늄 시트 → **10cm 두께의 얇은 판넬은 서로 다른 기능의 영역을 동시에 나누어 공간에 신비하고 막연한 분위기 제공**
 - 고대 중국 철학에서의 **이상향을 형성**
- 순결의 성 :
 - 흰색 ETFE*벽으로 둘러싸인 어린이 책 공간
 - *ETFE(Ethylene Tetra fluoro Ethylene)-비닐 소재 특성상 매우 가볍고 유연, 일광 투사율 높으며 내구성과 녹는점 높음
 - 공간에 많은 분할로 **어린이들이 서로 그리고 서점 자체와 상호 작용**할 수 있는 공간으로 구성
 - 크기와 색상이 다른 구멍 뚫린 알루미늄 패널을 통해 장막을 형성하여 서로 다른 경험의 공간 생성
 - **조명을 사용**하면 다채로운 시트를 외부에서 볼 수 있어 **서점을 매력적인 곳으로 전환**

□ 프로젝트 개요

Architects	: Wutopia Lab
Location	: Suzhou, Jiangsu Province, China
Chief Architect	: Yu Ting
Project Architect	: Shuojiong Zhang
Area	: 1,380.0m ²
Project Year	: 2017
Design Consultant	: ArchUnits
Lighting Design	: Gradient Lighting

□ 이미지



크리스탈 성역(최신작을 투명 아크릴로 제작된 선반에 전시)



크리스탈 성역(유리벽돌+거울로 공간 구성)



크리스탈 성역(유리벽돌로 구성된 벽체)



크리스탈 성역(유리벽돌+거울+조명)



메인 홀과 입구를 연결하는 반딧불 동굴(광섬유로 구성)



메인 홀과 입구를 연결하는 반딧불 동굴(광섬유로 구성)



메인 홀과 입구를 연결하는 반딧불 동굴(광섬유로 구성)



이상향의 무지개(열람 공간)



이상향의 무지개(대형 창문 통해 자연 채광 유입)



이상향의 무지개(열람 공간)



이상향의 무지개(열람 공간)



이상향의 무지개(가장 눈에 띄는 공간으로 다양한 경험 가능)



이상향의 무지개(카페 공간)



이상향의 무지개(열람 공간)



이상향의 무지개(천공 알루미늄 시트→ 신비하고 막연한 분위기)



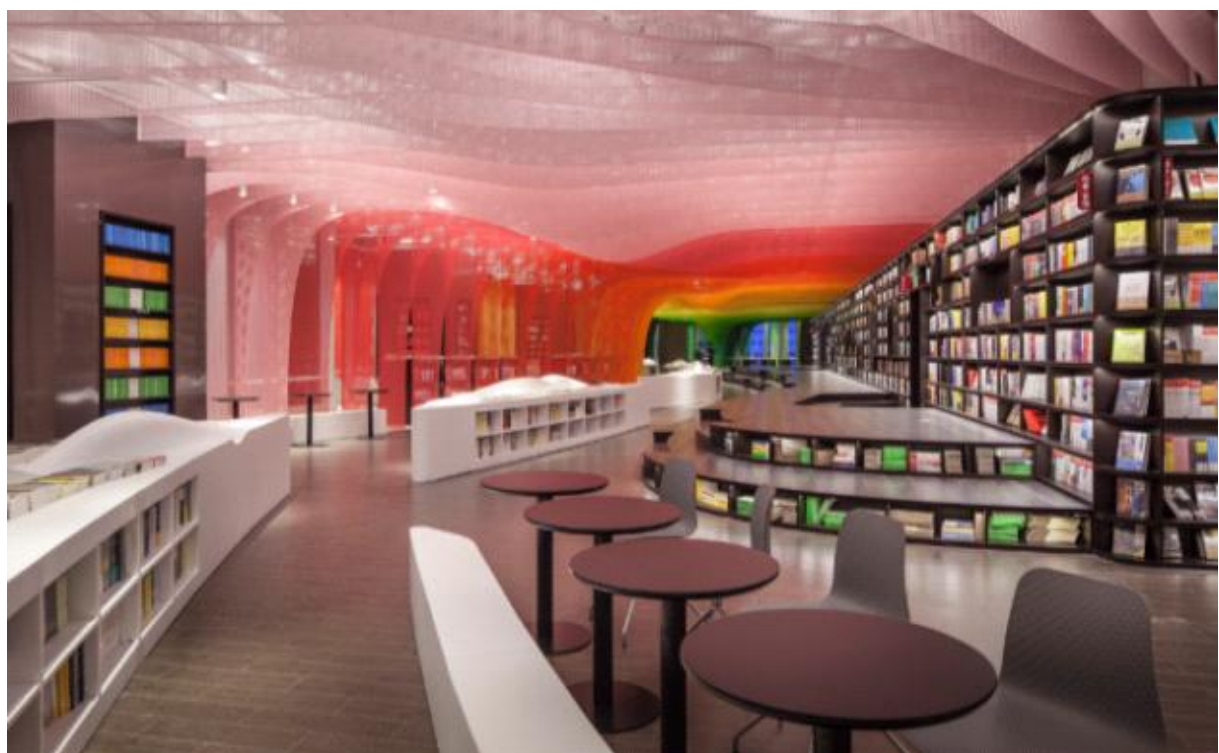
이상향의 무지개(대형창을 통해 자연채광 유입)



이상향의 무지개(추상적 풍경 창출)



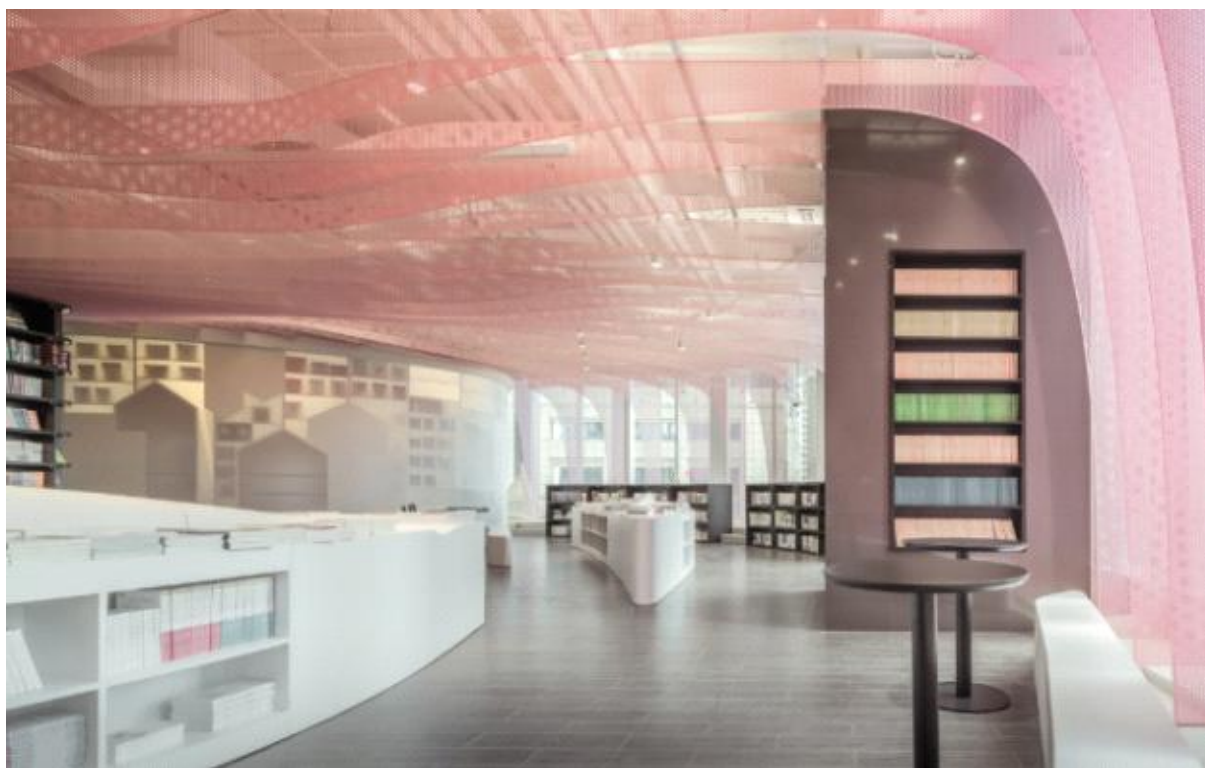
이상향의 무지개(열람 공간)



이상향의 무지개(열람 공간)



이상향의 무지개(열람 공간)



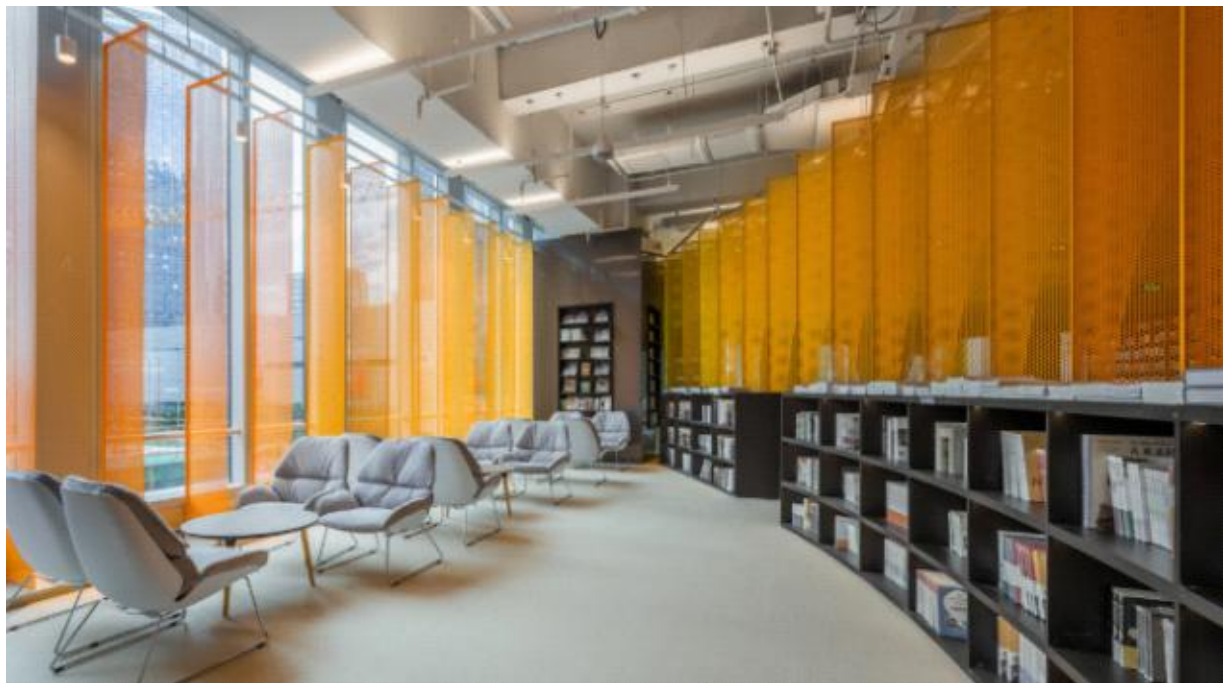
이상향의 무지개(열람 공간)



이상향의 무지개(열람 공간)



이상향의 무지개(열람 공간)



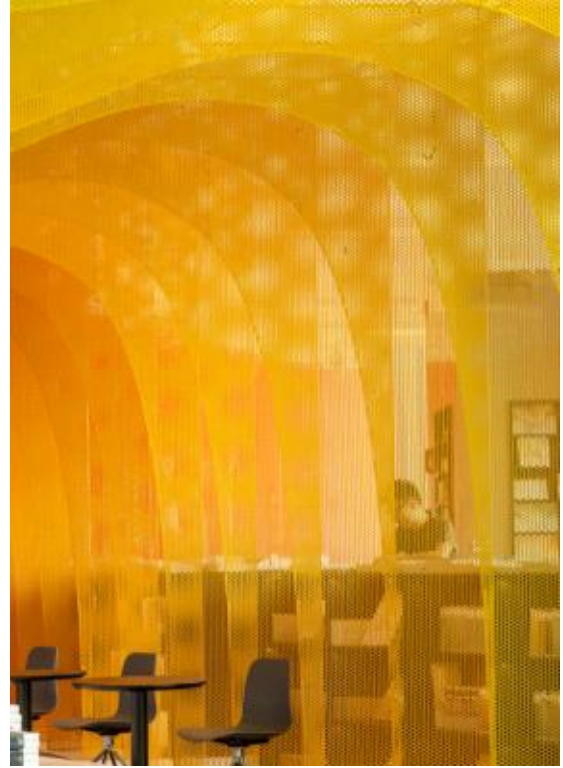
이상향의 무지개(대형 창문 통해 자연 채광 유입)



이상향의 무지개(열람 공간)



알루미늄 천공 시트



알루미늄 천공 시트



추상적 풍경을 연출하는 알루미늄 천공 시트



추상적 풍경을 연출하는 알루미늄 천공 시트



추상적 풍경을 연출하는 알루미늄 천공 시트



추상적 풍경을 연출하는 알루미늄 천공 시트



순결의 성(어린이 책 공간)



대형 창문을 통한 자연 채광 유입



추상적 풍경을 연출하는 알루미늄 천공 시트



순결의 성(흰색 ETFE벽으로 둘러싸인 어린이 책 공간)



순결의 성(흰색 ETFE벽으로 둘러싸인 어린이 책 공간)



순결의 성(공간 분할을 통해 어린이들끼리 서점 자체와 상호작용)



순결의 성(흰색 ETFE벽으로 둘러싸인 어린이 책 공간)



반딧불 동굴



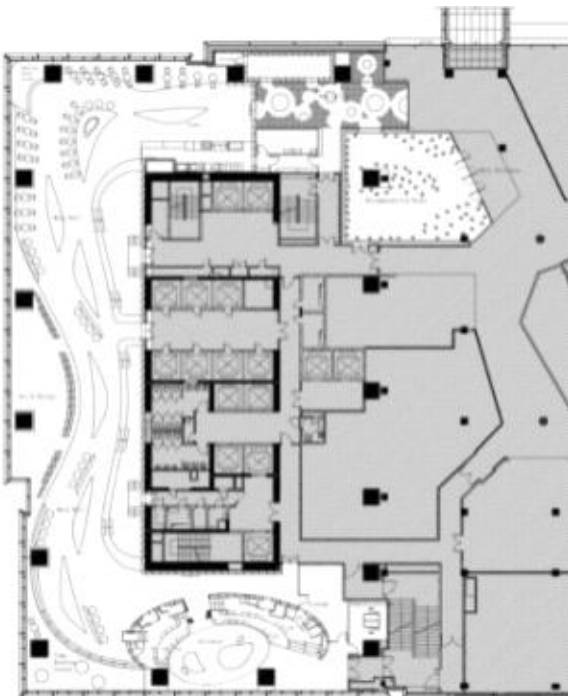
순결의 성(천공 알루미늄 시트로 다양한 공간 생성)



서점 외부 전경



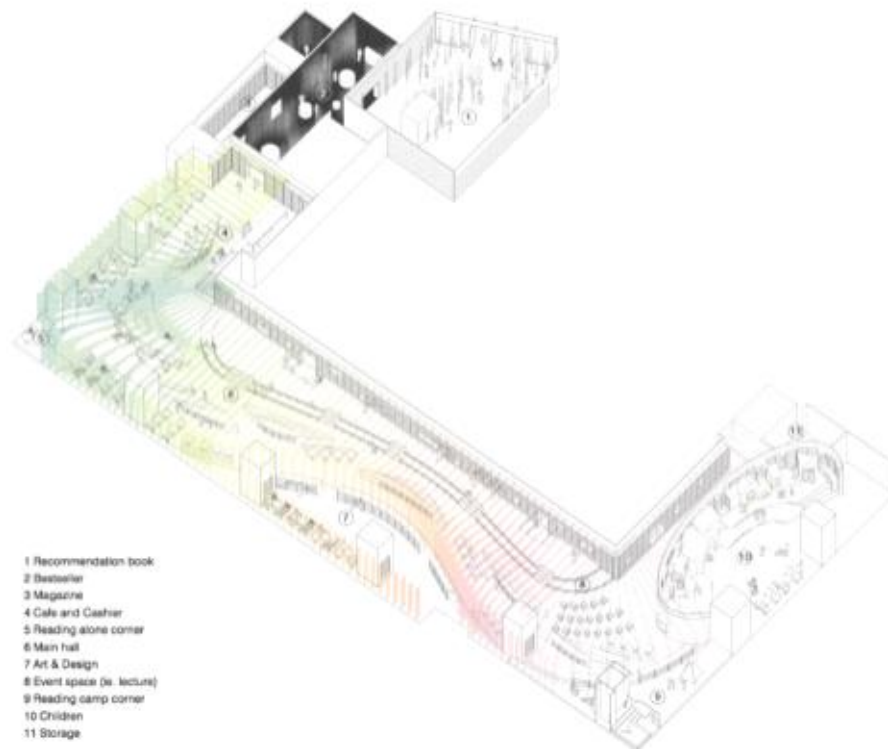
외부에서 본 서점 전경



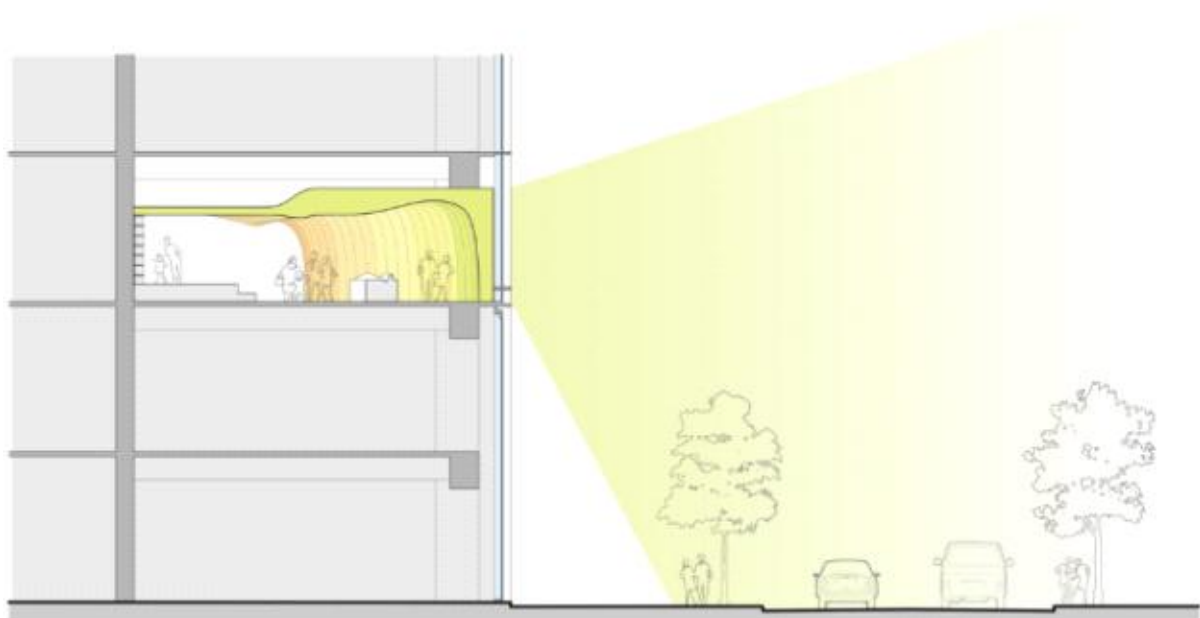
평면도



다양한 시트를 통해 매력적인 공간 창출



공간 배치 구성



단면(외부 투시 범위)