

누구나 안심하고 일할 수 있는 권리,
안전한 근로 환경 제공이
안정적인 성과를 만듭니다.



www.seoulwithu.kr

02)771-7770

찾아가는 성희롱 예방교육



소규모 사업장 내 성희롱 예방 및 근절을 위한
맞춤형 직장 내 성희롱 예방교육(법정의무교육)을
무료로 지원합니다.

성희롱 사건처리 지원

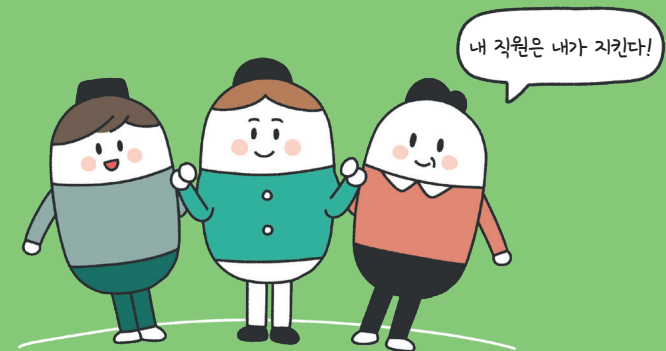


소규모 사업장에 직장 내 성희롱 사건 발생 시,
초기자문 및 코칭, 조사 전문가, 심의 전문가를
무료 지원합니다.



가게 내 성희롱 사례 더보기

법과 사전 <실제 사례로 알아보는 '가게 내 성희롱' 예방법>

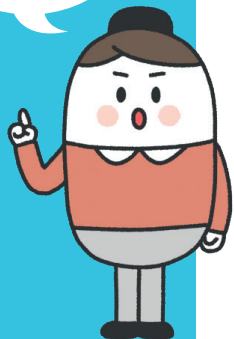


생각보다 많은 직원이 고객에 의한 성희롱에 시달리는 현실

“손님이 계속 만나자고, 연락처를 달라고 괴롭혀요.”

“손님이 자꾸 부적절한 신체접촉을 시도해요.”

“계산할 때 폭언을 하거나 성적인 농담을 하는 고객이 있어요.”



이럴 때는 어떻게 해야 할까요?



○○카페 사장님

해당 고객과 마주치지 않도록 직원의 근무시간을 바꾸어 보았어요.

○○피씨방 사장님

손님에게 우리 가게에서 이러면 안 된다고 주의·경고 조치를 했어요.



○○매장 사장님

직원의 피해 회복을 위해 피해지원 상담기관을 안내했어요.



이때 무엇보다 중요한 것은 “내 직원”인 피해자에 대한 존중과 소통!



고객 행동에 따라 형사처벌이 가능한 경우가 있습니다.

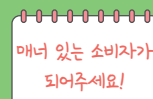
- ✓ 언어적 성희롱에는 모욕죄, 명예훼손죄, 협박죄
- ✓ 신체접촉이 있었을 때는 강제추행죄
- ✓ 전화상 성희롱이 발생할 시 통신매체이용음란죄

만약 직원이 고객의 폭언 등으로 인하여 고소, 고발 또는 손해배상 청구를 진행하게 된다면, 증거물 제출 등 필요한 지원을 제공해주세요.

처음부터 성희롱 사건이 일어나지 않도록 예방하는 방법도 있어요



- ✓ 예방을 위한 안내 문구 비치



- ✓ 고객응대 매뉴얼 마련
- ✓ 성희롱 예방교육



관련 법 핵심 정리

남녀고용평등법 제14조의2(고객 등에 의한 성희롱 방지)

① 사업주는 고객 등 업무와 밀접한 관련이 있는 사람이 업무수행 과정에서 성적인 언동 등을 통하여 근로자에게 성적 굴욕감 또는 혐오감을 느끼게 하여 해당 근로자가 그로 인한 고충 해소를 요청할 경우 근무 장소 변경, 배치전환, 유급휴가의 명령 등 적절한 조치를 하여야 한다.

② 사업주는 근로자가 제1항에 따른 피해를 주장하거나 고객 등으로부터의 성적 요구 등에 따르지 아니하였다는 것을 이유로 해고나 그 밖의 불이익한 조치를 하여서는 아니 된다.

산업안전보건법 제41조(고객의 폭언 등으로 인한 건강장해 예방 조치)

② 사업주는 고객의 폭언 등으로 인하여 고객응대근로자에게 건강장해가 발생하거나 발생할 현저한 우려가 있는 경우에는 업무의 일시적 중단 또는 전환 등 대통령령으로 정하는 필요한 조치를 하여야 한다.

1. 업무의 일시적 중단 또는 전환
2. 「근로기준법」 제54조 제1항에 따른 휴게시간의 연장
3. 법 제41조 제1항에 따른 폭언 등으로 인한 건강장해 관련 치료 및 상담 지원
4. 관할 수사기관 또는 법원에 증거물·증거서류를 제출하는 등 법 제41조 제1항에 따른 고객응대근로자 등이 같은 항에 따른 폭언 등으로 인하여 고소, 고발 또는 손해배상 청구 등을 하는 데 필요한 지원

직장 내 성희롱 피해지원 상담기관

서울여성노동자회 평등의 전화 02)3141-9090

여성노동법률지원센터 0505)515-5050

노동희망 070)8279-1598

한국여성민우회 일고민상담실 02)706-5050