

「`26년 경기도 공공시설물 우수디자인 인증제」
현물심사 사전 설명자료

2차 현물심사 유의사항 및 안내

담당부서

건축정책과 공공디자인팀

문의전화

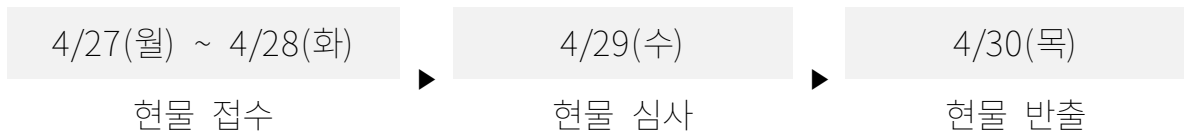
031-8008-2785

「26년 경기도 공공시설물 우수디자인 인증제」

2차 현물심사 안내

□ 현물접수 일정

- 접수일정 : 2026. 4. 27.(월) ~ 4. 28.(화) (2일간)
- 접수장소 : 용인미르스타디움 옥외주차장 A구역
- 접수대상 : 1차(온라인) 심사 통과 73개 제품 (홈페이지 공고문 확인)
- 현물반출 : 2026. 4. 30.(목) 09:00 ~



□ 현물접수 방법

- 접수장소 : 경기 용인시 처인구 동백죽전대로 61, 용인미르스타디움 옥외주차장A
(네비주소: 용인미르스타디움 옥외주차장A)



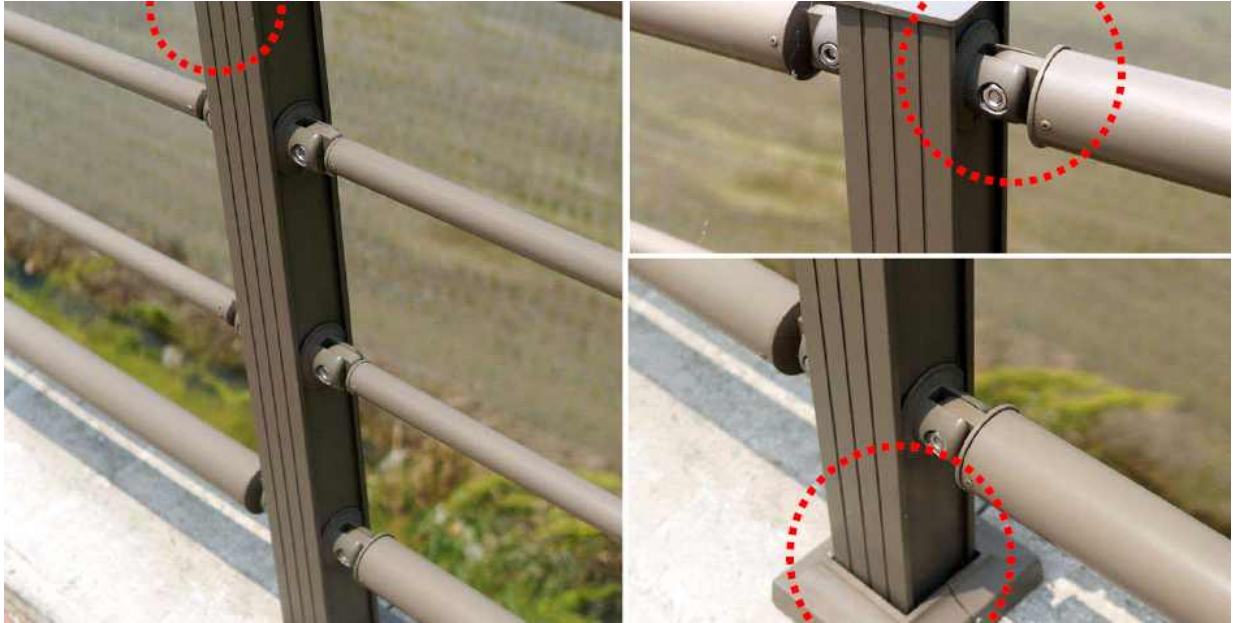
1. 시설물 배치도면에 따라 지정된 장소와 시간에 설치.
2. 제품 하역 및 설치를 위한 **크레인(12t) 지원** 예정 (철거·반출 시간 내 한함)
3. 설치과정이 복잡하거나, 오래 설치되는 제품은 자체 장비를 준비할 것
4. 중장비를 이용한 공공시설물의 설치위치를 담당자와 최종 확인 후 설치.
5. **현물설치 : 4. 27. ~ 4. 28. (2일간) *신청서 접수 후 시간 조율 예정**
 시설물별 시간대에 설치 가능하며, 4. 28. 18:00까지 현물설치 완료를 원칙으로함.
 ※ 입고일 변동 및 4.28. 18:00이후 작업해야하는 경우 사전에 반드시 담당자와 협의할 것
6. **현물반출 : 4. 30. 09:00 ~ *신청서 접수 후 시간 조율 예정**
7. 전기 공급은 하지 않으며, 현물 입·출고시 비닐커버, 시설물 지지 목재 등 현물 이외에 발생하는 부수적인 자재는 업체 담당자 책임하에 반드시 정리 및 반출을 기본적으로 한다.
8. 모든 시설물은 **고정 받침물(베이스 플레이트 : Base Plate) 위에 현물을 고정하는 형식**으로 제작한다. 다만, 고정방법(노출, 매립, 앵커볼트 처리 등) 확인이 별도 필요 없는 제품은 예외로 할 수 있다.
 ※지정 장소에 현물 고정을 위한 작업 절대 불가
9. 베이스 플레이트를 포함하여 자체 디스플레이를 계획하는 경우 현물 외곽 규격의 10%를 벗어나지 않도록 한다. 단, 볼라드와 같이 현물이 차지하는 바닥 면적이 적은 경우는 최대 가로, 세로 합이 1m까지 허용한다.
10. 심사대상 이외에 디스플레이를 목적으로 **부가적인 시설물의 전시**는 할 수 없음.
 ※예시 : 파고라 경우, 추가적인 벤치 등 전시 불가
11. 경간 구조로 되어 있는 현물은 최대 2경간까지 전시 가능.
12. 가로등 분전함, 가로등(보안등) 점검구 등과 같이 내부 구조를 육안으로 확인해야 할 필요성이 있는 현물은 별도의 잠금장치를 해제한 후 설치한다.
13. 설치 이후 모든 안전사고는 업체에서 책임지고 대비한다.
 특히 높이가 높아 쓰러질 우려가 있는 제품은 고정받침대 (베이스 플레이트 : Base Plate)에 별도의 보강작업을 실시한다.
14. 반출시간 내 반드시 철거·반출 하여야 하며, 반출하지 않은 시설물에 대해서는 파손, 분실 등에 대해 어떠한 책임도 지지 않음.

▶ 공통사항

- 현물 입 출고 시 배정표에 맞춰 배치하여야 함.
 - 심사장은 야외 공간에 위치하여 전기공급 불가
- 현물 배치 시 시설물을 고정할 경우 자체 고정 받침대를 별도 제작하여 설치

※본 심사장은 공공공간으로 **제품 포장지, 비닐 등 반드시 제거**

▶ 교량용, 보행자용, 자전거도로용 펜스 등 그 외 시설물 포함



※ 예시에 따른 사진이미지 및 디자인 등의 저작권은 제작한 업체에게 있으며, 무단도용 시 법적 책임이 있음.

- 경기도 공공디자인 가이드라인의 적합성 및 전체적인 비례감 및 조형성
- 가로바, 세로바 연결 부분 디테일
- 지면과의 마감부분
- 용접 마감 및 후가공 부분(판금, 도장 등)

▶ 가로등, 공원등, 보안등, 벤치 등 그 외 시설물 포함



※ 예시에 따른 사진이미지 및 디자인 등의 저작권은 제작한 업체에게 있으며, 무단도용 시 법적 책임이 있음.

- 경기도 공공디자인 가이드라인의 적합성
- 지주, 암대, 등기구의 전체적인 비례 및 디자인 형상
- 점검부 및 지면과 지주와의 결속부분 (매립형 등)
- 용접 마감 및 후가공 부분(판금, 도장 등)

설치예시

▶ 가로등, 보안등, 공원등 등

- 5m 이상인 경우 안전을 위해 지지대를 제작하여 눕혀서 전시함을 원칙
- 심사장은 야외 공간에 위치하여 전기공급 불가
- 설치시 매립되는 경우 GL위치를 띠테이프 등으로 표시
- 안전에 유의한 지지대 제작 필수



▶ 자전거보관대, 벤치, 볼라드



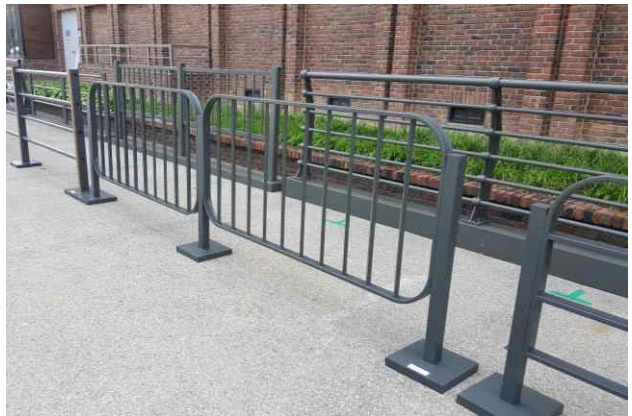
- 설치시 체결부를 볼 수 있는 베이스

▶ 공원등, 보안등

- 야외 전시로 비, 바람 등 외부요인으로 인해 쓰러지지 않을 정도의 베이스플레이트를 제작하여 설치하여야 함



▶ 펜스 (교량용, 보행자용, 자전거도로용)



- 쓰러지지 않고, 사람이 올라갔을 때 휘어지지 않도록 제작