

## 기후보험 보장사례

### 전 도민 보장

#### 온열질환 진단 ○ 10만원 지급



여름철 폭염으로 인해 열사병, 열탈진, 열경련, 열실신, 열부종 등의 질병이 걸려 병원에서 진단서(질병코드 T67)를 발부

#### 한랭질환 진단 ○ 10만원 지급



겨울철 폭설이나 한파로 인해 동상, 자재증, 침수병 및 침족병, 동창 등이 걸려 병원에서 진단서(질병코드 T33, T34, T35, T68, T69)를 발부

#### 특정 감염병 진단 ○ 10만원 지급



웨스트나일열, 쯔쯔가무시, 라임병, 일본뇌염, 비브리오 패혈증, 뎅기열, 말라리아, 중증열성혈소판감소증후군 8개 감염병 중 하나의 감염병 진단을 받음

#### 기후재해사고 ○ 30만원 지급



기후특보(폭염, 호우, 폭풍 등)발령일에 기후재해나 자연재해와 관련된 넘어짐, 낙상 등으로 4주 이상의 상해 진단을 받음 (취약계층은 2주 이상 진단 시 지급)

### 기후취약계층 보장 (추가)

#### 온열·한랭질환 입원 ○ 일당 10만원 지급



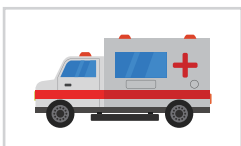
온열질환이나 한랭질환으로 진단 받은 후 하루 동안 병원에 입원하여 치료를 받음 (5일 한도)

#### 의료기관 교통비 ○ 회당 2만원 지급



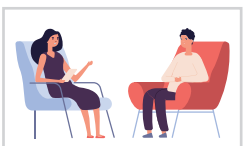
기후특보(폭염, 호우, 폭풍 등) 발령일에 병원을 방문하여 진료를 받음 (10회 한도)

#### 긴급 이송 지원 ○ 회당 50만원 한도



기후재해로 인해 사고가 발생하여 보험사가 제공한 사실 구급차를 이용하여 병원으로 이송(이송 콜센터 : 02-2144-1941)

#### 기후재해 정신적 피해 ○ 회당 10만원 지급



기후재해로 인해 정신질환(우울증 등)에 걸려 민간 상담센터에서 상담 치료를 받음 (5회 한도)

## 자주 묻는 질문

### Q1 기후보험은 도민들이 별도로 가입해야 하나요?

경기에 주민등록된 모든 도민(등록외국인 및 외국국적동포 포함)은 자동가입되며, 타 지역으로 주소를 이전하면 자동으로 해지됩니다.

### Q2 다른 지역에서 다치거나 진단받은 경우에도 보상되나요?

경기도민이라면 사고 발생지역에 관계없이 약관에서 보장하는 사고피해에 대하여 보장 받을 수 있습니다.

### Q3 보험금 청구는 언제 가능한가요?

경기도가 보험에 가입한 일자부터 발생한 사고에 대해 청구 가능하고 사고발생일로부터 3년간 청구 가능합니다.

### Q4 개인보험을 갖고 있어도 중복보상 되나요?

타 보험 보유 여부에 관계없이 중복으로 보상됩니다.

### Q5 보험금 신청은 어떻게 하나요?

보험금 신청서와 진단서 등 필요한 서류를 첨부하여 보험사에 신청 하시면 됩니다. (보험사콜센터 : 02-2175-5030)

### Q6 보험금 청구에 필요한 서류는 무엇이 있나요?

- ☑ <공통서류>
  - ①보험금 청구서 ②개인정보처리동의서 ③주민등록초본/국내거소신고 사실증명서 ④통장사본 ⑤가족관계증명서(미성년자의 경우)
- ☑ <온열·한랭질환, 감염병>
  - 공통서류 + 진단서(또는 소견서)
- ☑ <기후재해 사고위로금>
  - 공통서류 + 초진기록지 + 진단서(또는 소견서)
  - \*기후취약계층은 방문건강사업대상확인서 추가
- ☑ <온열, 한랭질환 입원비>
  - 공통서류 + 진단서(또는 소견서) + 입원확인서 + 방문건강사업대상확인서
- ☑ <의료기관 교통비>
  - 공통서류 + 진료확인서 + 방문건강사업대상확인서
- ☑ <긴급이송 지원>
  - 공통서류 + 진료확인서 + 구급차 이용확인서 및 영수증 + 방문건강사업대상확인서
- ☑ <기후재해 정신적피해 지원금>
  - 공통서류 + 초진기록지 + 심리상담센터 영수증 + 방문건강사업대상확인서

### Q7 보험금을 받을 수 있는 기상특보나 자연재해 종류는?

강풍, 호우, 대설, 건조, 폭염, 한파, 태풍, 황사, 해일, 풍랑, 산불, 가뭄, 지진 등(기상청이나 국가기관에서 발표하는 경우)

# 경기도민 1420만 모두의 보험!



폭염·한파 등 기후위기 시대에 대응하는  
기후관련 건강피해 보장보험을 시작합니다.

### 경기 기후보험 지원사업

- 지원대상 : 전 도민 (기후취약계층 추가 지원)
- 보험기간 : 2025. 4. 11. ~ 2026. 4. 10. (1년 단위 보험계약)
- 보장내용 : 경기도민 - 기후관련 질병 (온열·한랭질환, 감염병), 상해 시 진단비 등 정액지급  
취약계층 - 진단비 + 입원비, 교통비, 이·후송 및 정신적 피해 등 추가지원
- 신청방법 : 피해진단·치료 → 보험금 청구(보험사) → 서류심사 → 보험금 지급
- 신청안내 : [www.gg.go.kr/gg\\_insure](http://www.gg.go.kr/gg_insure)

문의처 (콜센터) 02-2175-5030





모든 경기도민은  
「경기 기후보험」에 자동가입 됩니다.



기후변화로 인한 건강피해  
「경기 기후보험」으로 지켜나갑니다.



기후 취약계층은 특약을 통해  
좀더 두텁게 보호하겠습니다.

## 기후보험 추진배경

- 기후변화로 인한 불확실성이 증가하면서 도민의 건강과 안전을 위협, 특히 기후 취약계층은 더 큰 피해에 직면
- 기후변화에 따른 기후격차 해소와 건강피해 구제를 위해 기후 보험을 통한 사회안전망 구축

## 경기 기후보험 현황

- 가입대상 : 1420만 경기도민 모두
- 보장기간 : 2025. 4. 11. ~ 2026. 4. 10. (1년 단위 계약)
- 보 험 료 : 경기도에서 전액 부담
- 보장항목 : 온열·한랭질환 등 기후 관련 질병·상해보장
- 보험청구 : 피해 도민이 보험사에 직접 청구



## 가입절차

- 가입절차 : 별도 가입절차 없이 전 도민 자동가입

## 수혜대상

- 1420만 모든 도민 (등록외국인 및 외국국적동포 포함)
  - 경기도 뿐만 아니라 타 지역을 방문하여 걸린 질병이나 상해도 보장
  - 기후 취약계층\*은 특약 통해 추가 지원

### \*기후 취약계층이란?

시군 보건소(보건지소)에서 제공하는 방문건강 관리사업 서비스를 받고 있는 도민(약 16만여명)

## 청구절차



### 기후특보 발령 또는 자연재해 관련 사고 발생

온열·한랭 또는 감염병 등의 증상 발생 또는 기후특보 발령일에 사고 발생



### 병원진료

질병 진단코드, 상해원인, 치료기간 등이 명시된 진단서 또는 소견서 등 발급



### 보험금 청구

도민이 보험사에 팩스나 메일을 통해 직접 청구  
(접수메일 : gginsure@jinsonsa.co.kr / 팩스 : 0502-779-0570)



### 보험서류 심사(보험사)

제출서류의 적정성 등 검토



### 보험금 지급

보험금 청구 후(구비서류 완비기준) 3일 이내 지급



## 보장내용 및 금액



### 전 도민 보장

온 열 질 환	진단비 10만원 (연1회) (열사병, 일사병, 열경련, 열실신, 열피로, 열부종 등)
한 랭 질 환	진단비 10만원 (연1회) (저체온증, 동상, 동창, 침수병, 침족병 등)
특정감염병	진단비 10만원 (연1회 / 사고당) (뎅기열, 웨스트나일열, 쯔쯔가무시, 라임병, 말라리아, 일본뇌염, 중증열성혈소판감소증후군, 비브리오 패혈증)
기 후 재 해 사고위로금	30만원 (사고당) (기상특보 발령 시 4주 이상 상해 진단 시)

### 기후취약계층 보장 (추가)

온열·한랭 질환입원비	일당 10만원 (사고당) (최대 5일 한도 지원)
기 후 재 해 사고위로금	30만원 (사고당) (기상특보 발령 시 2주 이상 상해 진단 시) * 경기도민(4주이상 진단) 항목과 중복지급되지 않음
의 료 기 관 교 통 비	2만원 (10회 한도) (기상특보 발령 시 병원, 의원 등 이용 시)
긴 급 이후송지원	50만원 한도 (사고당) (기상특보, 자연재해 발생 시 사설이송업체 이용시)
정신적피해 지 원 금	10만원 (5회 한도) (기후재해에 따른 정신질환 진단으로 상담센터 이용시)

※기타 명시되지 않은 사항은 보험사 약관에 따릅니다.