

2025년 3월

경기 기후보험
혜택이 시작됩니다

경기도민
주목!!



14백만
경기도민 여러분!!!

'경기기후보험'에 자동가입 되었습니다.

올 3월부터 기후 관련 질병·상해시 **보험금**을 드립니다.

가입대상 경기도민

보장기간 2025.3. ~2026.3.

보험료 경기도에서전액부담

보장항목 온열·한랭질환등기후관련 질병·상해보장

보험청구 피해도민이보험사에직접청구



기후보험 왜 필요한가요?

급격한 기후변화가 **인류의 건강과 생존을 위협**

폭염, 호우 등 예측불가능한 기후변화가 도민의 안전과 건강 위협

경제적·사회적 약자인 노인, 노동자, 저소득층은 더 큰 피해 직면



'기후보험'은 기후재해 관련 도민의 건강과 안전을 보호





「경기 기후보험」 가입 절차

별도 가입신청 없이 전도민 자동 가입

1천4백만 모든 도민이 수혜대상

기후 취약계층*은 특약을 통해 좀더 두텁게 보장

*기후 취약계층 : 보건소에서 관리하고 있는 방문건강관리사업 대상



기후보험 혜택 대상은?

경기도에 주소를 두고 있는 도민

경기도에 등록한 외국인

경기도에 거소 신고한 재외동포



「경기 기후보험」 보장내용

경기도민이 타 지역을 방문하여 걸린 질병이나 상해도 보장

전 도민 보장

온열질환(열사병, 열탈진, 열경련, 열실신, 열부종, 열발진) **진단비 10만원**(연1회)

한랭질환(저체온증, 동상, 동창, 침족병 및 침수병) **진단비 10만원**(연1회)

특정감염병(뎅기열, 웨스트나일열, 쯤쯤가무시, 라임병, 말라리아, 일본뇌염, 중증열성혈소판감소증후군, 비브리오패혈증) **진단비 10만원**(사고당)

기후재해 사고위로금(기상특보 발령 시 4주이상 상해 진단) **30만원**

경기도가
기후피해를
보장해준대~

정말요?
도민한테 꼭
필요한
정책이네~





「경기 기후보험」 보장내용

경기도민이 타 지역을 방문하여 걸린 질병이나 상해도 보장



기후 취약계층 보장 (특약 보장)

온열·한랭질환 입원비 **일당 10만원** (5일 한도/사고당)

기후재해 사고위로금(기상특보 발령 시 2주이상 피해 진단) **30만원** (사고당)

의료기관 교통비(기상특보 발령 시) **2만원** (10회 한도)

기후재해 긴급 이송 지원(기상특보, 자연재해 관련) **50만원** (사고당)

기후재해 정신적 피해(트라우마) 지원금 **10만원** (50만원 한도)

아~ 좋네.
입원비도
지원해 주네

우리한테 꼭
필요한 보험이네!!

너무 더울 때
병원 가기
힘들었는데..





「경기 기후보험」 보장 사례 1

도민 혜택

온열질환 진단 → 10만원 지급



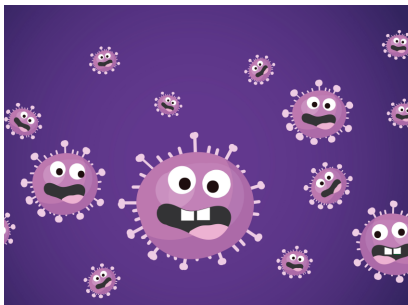
여름철 폭염으로 인해 열사병, 열탈진, 열경련, 열실신, 열부종 등의 질병이 걸려 병원에서 진단서(질병코드 T67)를 발부

한랭질환 진단 → 10만원 지급



겨울철 폭설이나 한파로 인해 동상, 저체온증, 침수병 및 침족병, 동창 등에 걸려 병원에서 진단서(질병코드 T33, T34, T35, T68, T69)를 발부

특정 감염병 진단 → 10만원 지급



웨스트나일열, 쯔쯔가무시, 라임병, 일본뇌염, 비브리오패혈증, 뎅기열, 말라리아, 중증열성 혈소판감소증후군 8개 감염병 중 하나의 감염병 진단을 받음

기후재해사고 → 30만원 지급



기후특보(폭염, 호우, 폭풍 등) 발령일에 기후재해나 자연재해와 관련된 넘어짐, 낙상, 등으로 4주 이상의 상해 진단을 받음 (취약계층은 2주 이상 시 지급)



「경기 기후보험」 보장 사례 2

취약계층 혜택 (추가)

온열·한랭질환 입원 → 10만원 지급



온열질환이나 한랭질환으로 진단 받은 후
하루 동안 병의원에 입원하여 치료를 받음
(5일 한도)

의료기관 교통비 → 2만원 지급



기후특보(폭염, 호우, 폭풍 등) 발령일에
병원을 방문하여 진료를 받음
(10회 한도)

긴급 이송지원 → 50만원 한도



기후재해로 인해 사고가 발생하여
보험사가 제공한 사설 구급차를 이용하여
병원으로 이송
(민간 이송업체에 지급)

기후재해 정신적 피해 → 10만원 지급



기후재해로 인해 정신질환(우울증 등)에
걸려 민간 상담센터에서 상담 치료를 받음
(5회 한도)



「경기 기후보험」 청구 방법

※ 타 보험 보유 여부와 관계없이 중복 보장

보험사에 보험금 청구
(도민이 직접 신청)



보험사에서 보험서류 심사
(제출서류의 적정성 등)



보험금 지급
(보험금 청구 후 3일 이내)



기후위기 속

경기도민의 건강을 위해

선제적으로 대응

하겠습니다.

