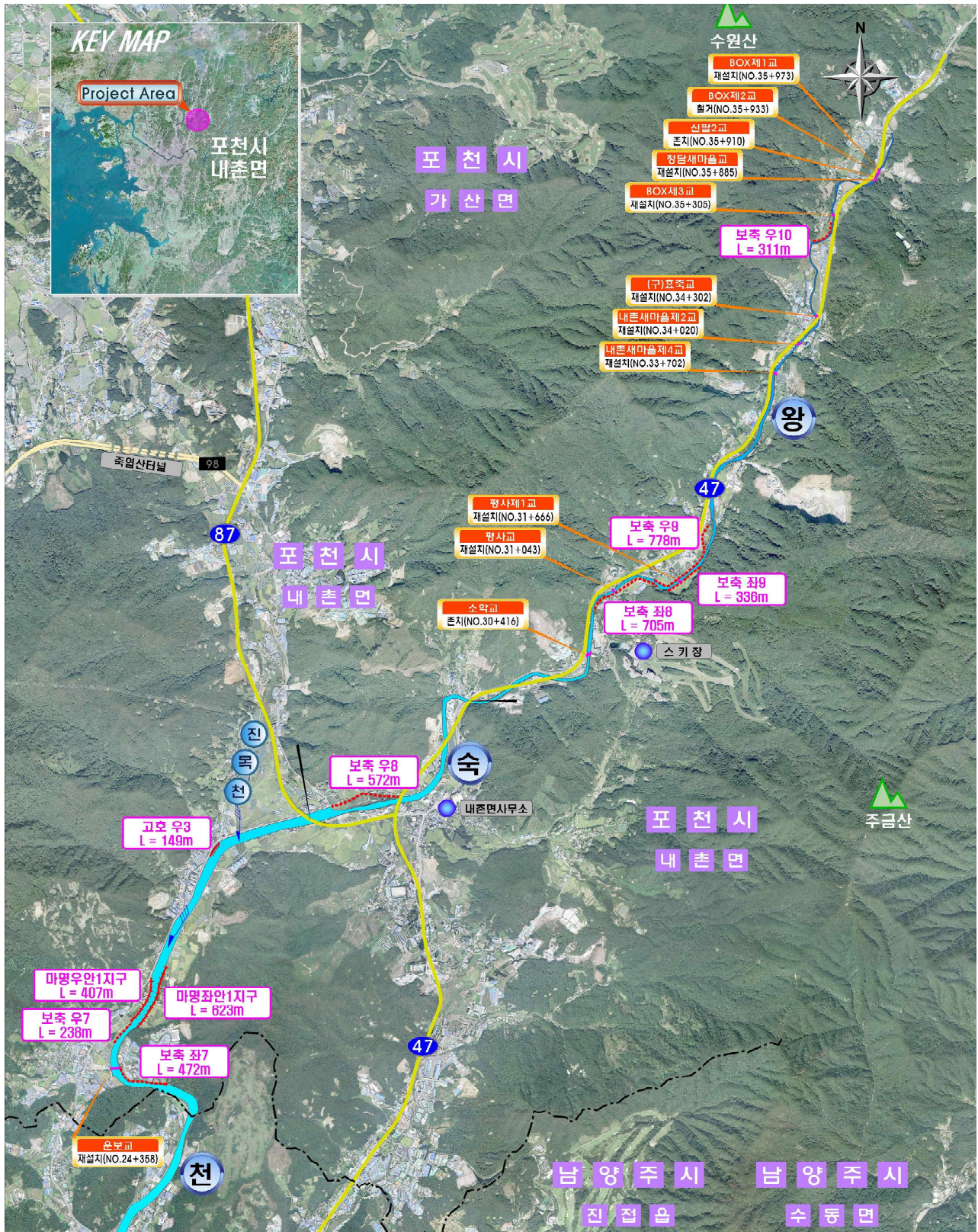


참고 1

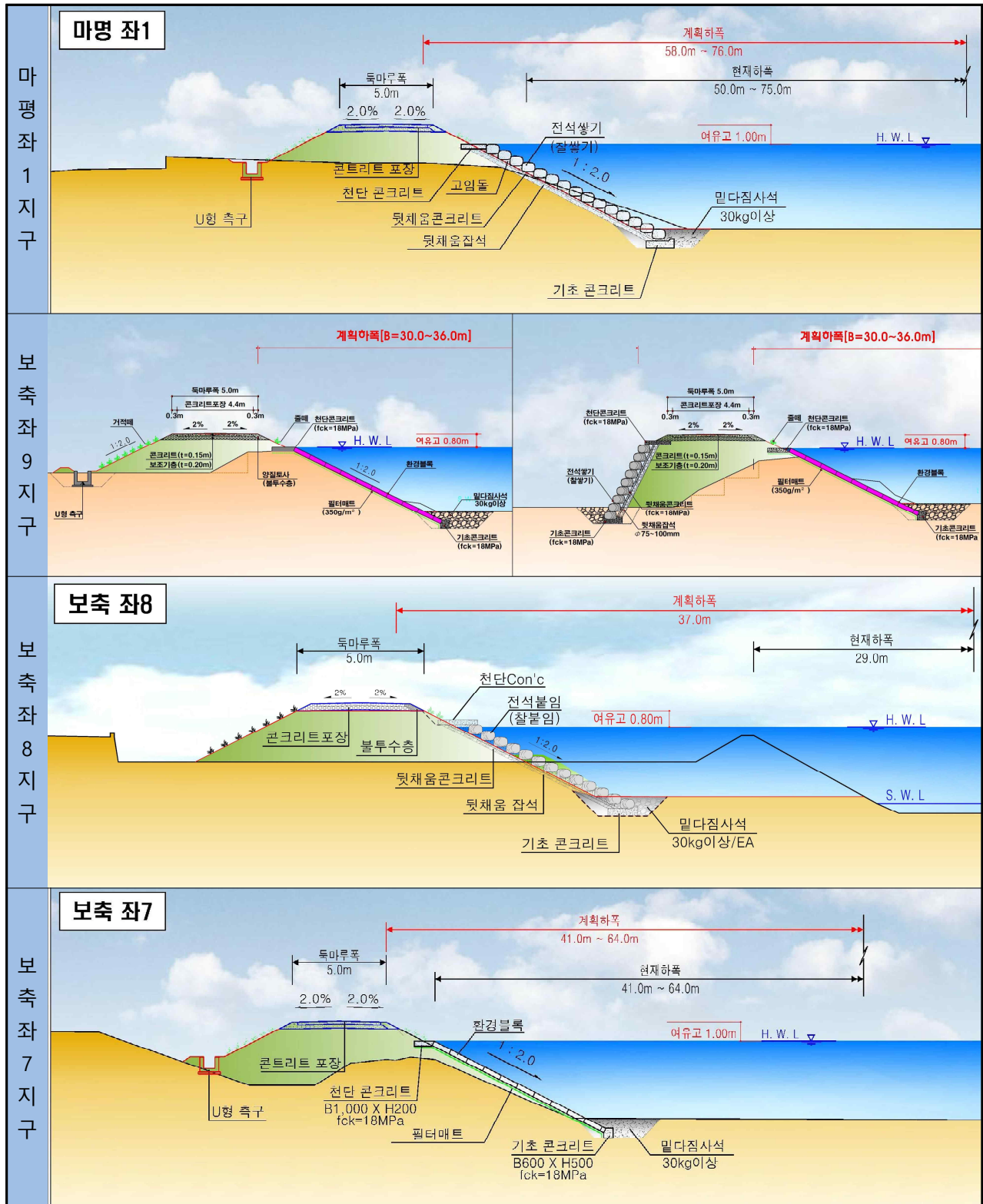
위치도

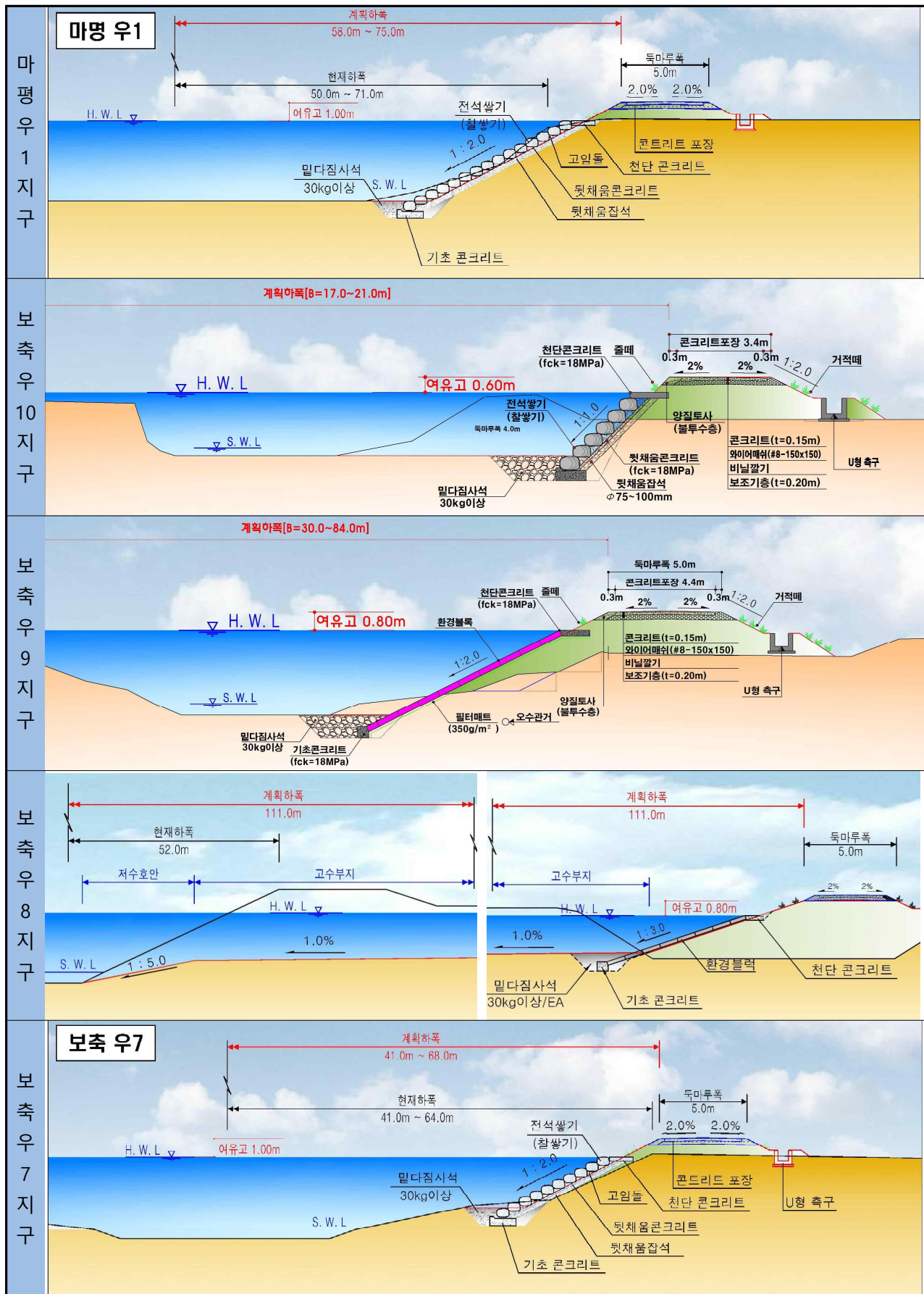


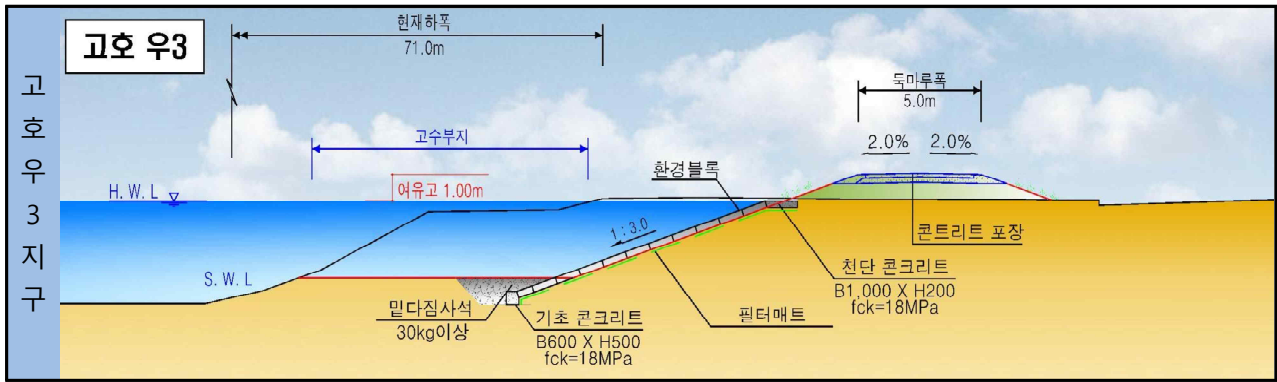
참고 2

주요 도면

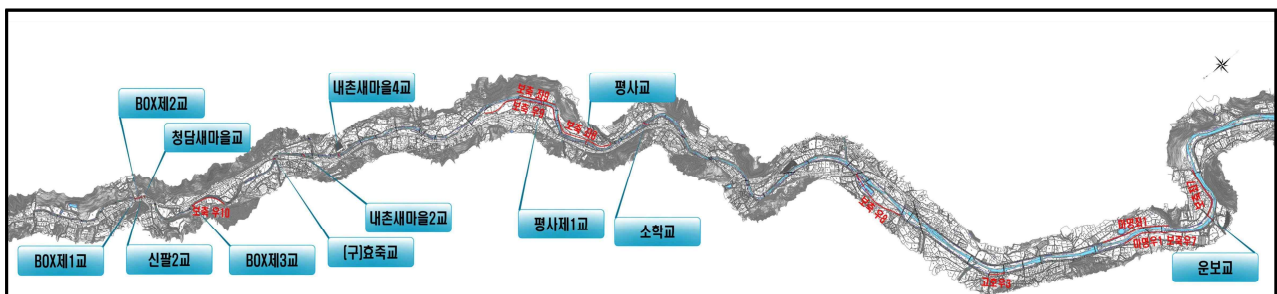
○ 횡단면도





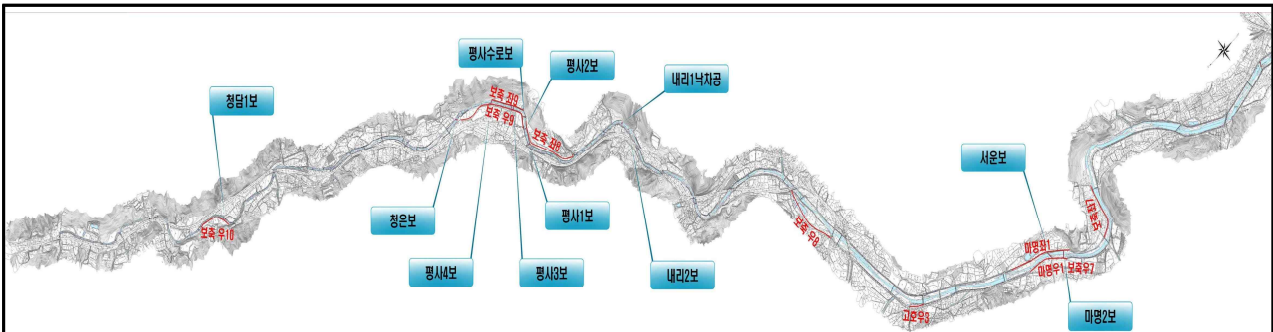


○ 교량설치계획



연번	교량명	위치 (No.)	제내측 접속부 현황		제원					비고
			좌안	우안	현재		계획			
					교장 (L)	교폭 (B)	교장 (L)	교폭 (B)	형식	
1	BOX제1교	35+973	민가진입로	47번 국도	10.2	8.0	17.0	9.0~14.0	무교대일체식 슬래브교	재가설
2	BOX제2교	35+933	-	대전차방호벽	8.0	23.7	-	-	-	철 거
3	BOX제3교	35+305	47번 국도	민가 및 공장 진입로	8.0	4.0	17.0	9.0	무교대일체식 슬래브교	재가설
4	(구)효죽교	34+302	민가 및 공장 진입로	민가 및 공장 진입로	12.0	7.8	14.0	9.0	RC라멘교	재가설
5	내촌새마을제2교	34+020	공장 진입로	47번 국도	10.0	4.4	16.0	9.0	무교대일체식 슬래브교	재가설
6	내촌새마을제4교	33+702	민가 및 공장 진입로	47번 국도	14.0	7.0	25.0	9.0	무교대일체식 HYBRID교	재가설
7	평사제1교	31+666	제방둑마루	민가진입로	25.0	3.0	33.6	5.0	무교대일체식 HYBRID교	재가설
8	평사교	31+043	민가진입로	47번국도	23.0	5.0	37.0	9.0	합성형 라멘교	재가설
9	운보교	24+358	민가진입로	민가진입로	64.0	5.3	67.0	9.0	D-Preflex 거터교	재가설

○ 하도정비계획



연번	구조물명	위치 (No.)	계획제원			형식	비고
			B(m)	H(m)	L(m)		
1	청담1보	35+001	16.5	0.4	34.4	와이어스톤	재설치
2	청은보	32+270	32.5	0.5	39.0	와이어스톤	재설치
3	평사4보	31+880	27.2	0.4	19.2	앵커스톤	재설치
4	평사3보	31+649	19.5	0.4	20.0	친자연형 통나무여울보	재설치
5	평사수로보	31+511	35.5	0.4	28.0	친자연형 통나무여울보	재설치
6	평사2보	31+416	19.9	0.8	18.8	앵커스톤	재설치
7	평사1보	31+290	24.0	0.3	53.0	비오스톤네트	재설치
8	내리1낙차공	30+206	18.0	0.7	25.0	비오스톤네트	재설치
9	내리2보	30+123	24.0	0.4	21.0	비오스톤네트	재설치
10	서운보	24+968	57.0	-	10.0	비오스톤네트	보강(어도포함)
11	마명2보	24+830	47.5	1.0	32.5	앵커스톤	재설치

참고 3

주요 공사량

공 종			단 위	수 량	비 고
토 공	깎기	토 사	m ³	139,446	중규모이하
	쌓기	계	m ³	92,940	
		성 토	m ³	84,597	다짐도 90%이상
		노 상	m ³	2,792	다짐도 95%이상
		노 체	m ³	5,505	다짐도 90%이상
		비 다 짐	m ³	46	
	사토처리		m ³	45,391	L=5.0km 미만
			m ³	32,433	굴삭기0.7m3
호 안 공	계		m	4,589	
	전석쌓기		m	311	
	전석붙임		m	1,972	
	환경블럭		m	2,306	
배 수 공	배수통문		개소	3	최소 1.5x1.0m 이상
	배수통관		개소	16	D600, D800, D1,000, D1,200
	수로공		m	2,560	0.6x0.6m
	관로이설		m	-	
구조물공	교량		개소	9	BOX1교, BOX2교, BOX3교, 효죽교, 내촌새마을2교, 내촌새마을4교, 평사제1교, 평사교, 운보교
	가교	운보교 가교	개소	1	L=23.0m, B=6.3m E.P.M.A. 공 법
하도정비공	자연형여울		개소	11	청담1보, 청은보, 평사4보, 평사3보, 팡사수로보, 평사2보, 평사1보, 내리1낙차공, 내리2보, 서운보, 마명2보
포 장 공	콘크리트포장((t=20cm)		m	4,602	B=3.4~4.4m, A=20,735m ²
	부체도로		개소	10	A=693m ²
부 대 공	가설방음벽 및 방진망		m	1,820	H=3.0m+1.0m
	오타방지막		span	10	1.0x20m(15ton)
	세륜세차시설		개소	5	자동세륜기
	폐기물		ton	14,717	콘크리트,아스콘, 건설폐재류,임목폐기물등
	가설사무소		식	1	가건물

참고 4

신기술·특허사용 협약 체결내역

공 종	품명	특허번호	특 허 명	특허권자
교량공	무교대일체식슬래브교	특허 제 10-0745401호	무받침,무신축이음 및 무교대 다가구 슬래브 교량	(주)효광엔지니어링
	무교대일체식하이브리드교	특허 제 10-0983861호	무받침,무신축이음 및 무교대의 일체식 복합슬래브 교량	뉴콘텍이앤씨(주)
	SPC합성형라멘교	특허 제 10-0543969호	프리스트레스트 합성보 슬래브 및 기둥 상부 강재와 연결하는 합성형 라멘 교량	(주)에스앤씨산업
	D-Preflex Beam교	특허 제 10-1208363호	단부감소형 프리플렉스 거더를 이용한 합성형교	(주)아이비엘이앤씨
여울	앵커스톤	특허 제 10-0525327호	시공식 고정유닛 및 이를 이용한 시공식 고정방법	(주)리버앤틱
	비오스톤네트	특허 제 10-1598580호	법면 보호공 스톤네트 구조물	(주)석송
	와이어스톤	특허 제 10-1638751호	와이어 결속형 하천 바닥 보호 부재 제조 및 시공 방법	(주)건승에코텍
	친자연형 통나물여울보	특허 제 10-0488920호	친자연형 통나물 수중보 구조물	(주)더포림