

제10회 경기정원문화박람회 전문정원 작품 공모전

□ 행사 개요

- 행 사 명: 제10회 경기정원문화박람회
- 행사기간: 2022년 10월 7일(금) ~ 10월 10일(월)
- 행사장소: 경기도 오산시 누읍동 115-1 일원(맑음터공원)

□ 공모 개요

- 공 모 명: 제10회 경기정원문화박람회 전문정원 작품 공모전
- 공모주제: 식물의 힘
- 조성장소: 경기도 오산시 누읍동 115-1 일원(맑음터공원)
- 주 최: 경기도, 오산시
- 주 관: (주)조경하다 열음, (사)한국조경협회
- 조성규모: 총 6개소, 개소당 60-80㎡ 내외
- 지 원 금: 개소당 50,000,000원(VAT 포함)

□ 참가 자격

- 참가자는 아래 조건 중 하나 이상을 충족해야 함

- 정원박람회 작가정원(디자이너정원) 수상 경력을 보유한 자 (우대)
- 조경, 정원, 원예, 도시, 건축, 환경, 산림, 산업디자인, 인테리어 등 전공자 중 경력 2년 이상
- 비전공자 중 조경 및 정원 설계·시공업계 3년 이상 종사자

- 7월 22일 작품발표회와 10월 7일 개최 예정인 개막식에 참석해야 함
※ 코로나19로 현장 프레젠테이션이 어려운 경우, 동영상 또는 온라인 방식으로 대체
- 참가 인원: 개인 또는 3인 이내 팀으로 구성 (팀으로 지원하는 경우 대표자를 선임해야 함)
- 당선된 디자인은 실제로 구현 가능하며, 박람회 기간 중 정원 유지관리가 가능해야 함

□ 공모 일정

공고 기간	2022. 5. 30.(월) ~ 6. 24.(금)
접수 기간	2022. 6. 27.(월) ~ 6. 29.(수) / 이메일 접수
1차 서류심사	2022. 7. 06.(수)
선정결과 발표	2022. 7. 11.(월)
작품발표회	2022. 7. 22.(금)
정원 조성	2022. 8. 22.(월) ~ 9. 29.(목)
2차 현장심사	2022. 9. 16.(금)
3차 현장심사	2022. 9. 30.(금)
우수작 발표 및 시상	2022. 10. 7.(금)

※ 상기 공모내용 및 일정은 변경될 수 있으며 변경 시 홈페이지에 별도 공지 예정

□ 시상 내역

○ 총 6작품 시상

상 격	대상(1작품)	최우수상(1작품)	우수상(1작품)	장려상(3작품)
상 금	4,000,000원	3,000,000원	2,000,000원	500,000원

□ 공모 주제

제 10회 경기정원문화박람회 주제

“ 식물의 힘 ”

오산 맑음터공원은 매립지와 하수처리시설을 재생한 공원이다. 풍부한 환경생태 자원과 다양한 문화·체험·지원 시설 그리고 행정이 유기적인 관계를 형성해 높은 잠재력을 지니고 있다. 코로나 팬데믹으로 식물의 가치가 재조명 되는 시기, 오산 맑음터공원에서 정원을 통해 그 가치를 증명할 기회를 갖게 됐다. ‘일상’이란 주제 속에서 식물을 소비하는 것이 아닌, **자연의 생명**을 이어주는 **‘식물의 힘’**을 주제로 정원박람회의 본질적 가치를 찾고자 한다.

식물은 전 지구 생물의 의식주를 책임진다. 태양 에너지를 다른 생명들이 쓸 수 있도록 전환해 주며, 생물이 섭취하는 모든 **에너지**의 근간을 이루는 것이 식물이다. 집과 옷, 의약품과 기타가공품, 연료 등이 모두 식물에서 나온다. 공기를 생성해줄 뿐 아니라 인간 심폐 기능을 강화하고 스트레스를 해소하는 피톤치드도 발산하는 등 수많은 효용 가치를 지녔다. 제10회 경기정원문화박람회는 이러한 **식물 속성**을 드러내는 정원 조성을 통해 생명의 힘에 깊이 빠져 보는 사색과 명상의 시간을 갖고자 한다.

○ 세부 주제 예시

- 잎, 꽃, 수피, 가지, 색상 등 식물의 구성요소
- 화장품, 향수, 의약품, 음식 등 식물 원료 생산품
- 피톤치드, 공기, 에너지, 향기

□ 정원 조성 및 관리 지침

- 정원작품은 오산시 맑음터공원에 존치하는 것을 전제로 조성됨
- 서류심사에 선정된 후 30일 이내에 실행계획서(공정표 포함)를 제출하고 조정이 필요한 경우에는 주최자와 협의해 수정 제출함
- 공사계획은 사전 제작물에 대한 내용과 시설물·식재 공사, 관수 및 정원 유지관리 등을 포함하여 수립토록 함
- 조성 계획은 예산 범위 내에서 가능하도록 수립하고 초과 예산은 참가자가 자체 부담
- 시공업체와 협력할 경우 운영 관리사에 업체명을 통보해야 하며, 1개 협력 시공업체는 1개 정원 작품 조성을 원칙으로 함

- 작품 조성은 3차 심사 전까지 완료해야 하며, 조성 기한을 초과한 경우 심사에서 배제
- 식재기반 조성(불량토양 치환 및 개량), 각 전문정원 당 QC밸브, 전기 사용 등 기본적인 사항은 주최 측에서 지원하며 작품 착공 전 완료 예정 (작품공고일 기준 기반 공사 진행 중)
- 정원 안내판 설치 및 지정일 작업 시 협의 하에 굴착기, 지게차 지원 가능
- 전문정원조성 완료 후 전문정원 작품구역 내 노후 포장 재포장 공사 예정
- 홈페이지를 통해 전문정원 기반 공사 진행사항에 대한 영상 및 사진 업로드 예정(6월 중순)

○ 디자인

- 정원 자재와 식물 소재, 디자인·공법에 대한 새로운 트렌드를 제시하는 도전적인 시도 권장
- 최신 라이프트렌드를 반영하여 새로운 문화 향유 기회를 제공하는 공간 프로그램 제시
- 박람회 성격에 부합하는 창의적인 디자인을 도출하되, 공원 내에 존치되는 점을 감안해 실용성을 함께 고려해야 함
- 공원 시설 및 정원 등 주변 환경을 고려한 디자인을 도출하고, 유지관리와 구조적 안전성을 담보하는 디자인 도출이 요구됨

○ 유지관리

- 행사 기간 중 작품 일체의 하자과 관리 책임은 작가 본인에게 있으며, 하자 발생 시 즉시 조치를 취해야 함
- 긴급한 하자는 운영관리사가 참가자에게 통보 후 자체적으로 보완 조치를 취할 수 있으며, 이때 발생하는 비용은 조성비에서 공제됨
- 1차 심사에서 선정된 작품의 경우, 정원의 품질을 지속적으로 유지할 수 있는 식재 계획과 유지관리계획을 포함한 ‘정원 유지관리 매뉴얼’을 별도 제출하여야 함
- 존치되는 정원 작품은 향후 오산 시민정원사 주도로 관리될 예정으로, 부분적인 식재 변경이나 시설 보완이 이루어질 수 있음

○ 안전관리

- 작가는 정원 조성 및 관리에 참여하는 모든 인원에게 사고 방지를 위한 안전교육을 실시해야 하며, 공사 중에는 안전 장비를 반드시 착용토록 해야 함
- 정원 작품에 대한 안전사고 우려가 있는 경우 운영관리사는 보완을 요구할 수 있으며, 이 경우 발생하는 비용은 조성비에서 공제됨
- 식물은 대상지의 환경조건을 고려해 선정해야 하며, 관람객에게 위해를 가할 소지가 있는 식물 사용은 금지함
- 공사 중 안전사고 방지를 위한 조치를 취해야 하며, 조치가 미비할 경우 운영관리사가 직접 예방 조치를 취한 후 실비 청구 가능
- 정원 조성 작가는 출입 요령 및 동선, 작업 시간, 공원 내 차량 운행, 작업 장소 지정 등의 사항을 운영관리사가 공지한 대로 준수하도록 함
- 운영관리사의 관리 감독이 미치지 않는 제공 부지 외 작업에서 일어나는 각종 안전사고 책임은 작가에게 있음

□ 정원 공모전 심사

○ 심사위원회 구성

- 심사위원회는 조경, 식물, 원예, 정원 분야의 총 7인의 심사위원으로 구성하며, 그 외에 1인의 예비 심사위원을 선정
- 1차부터 3차까지 동일한 심사위원을 구성하며 작품성(디자인), 적합성, 이용성, 시공성, 유지관리, 하자 등을 고려한 균형 있는 심사가 이루어지도록 함
- 심사위원들은 심사위원장을 선출하여 구체적인 심사 방식 및 절차 등을 결정하도록 함

○ 작품 선정

- 전문정원 공모 지침에 따라, 심사위원회에서 결정된 심사 방식과 절차를 통해 심사위원들의 의견을 수렴하여 작성된 심사보고서를 주최자에게 제출함
- 심사 결과 공모 목적에 부합하는 작품이 없거나 작품 수준이 현저하게 떨어지는 경우에는 당선작을 선정하지 않을 수 있음
- 주최 측에서 당선작을 공식 발표하기 전에 응모자가 제출안을 공개하는 경우 실격 처리

○ 심사의 목표 및 기준

- 심사의 목표는 공모 목적과 주제에 가장 부합하는 최상의 디자인을 선정하는 데 있음
- 세부 심사기준은 본 공모 심사위원회가 최종결정함을 원칙으로 하되 구체적인 심사 방법, 평가 항목, 배점 등 추가적으로 필요한 사항은 심사위원회에서 논의하여 진행 가능
- 1차 서류심사에서 전문정원 6개를 대상으로 선정하고, 2~3차 심사를 통해 최종 순위를 정함
- 1차 서류심사, 2차 현장심사(시공 완성도), 3차 현장심사(식물상태 유지관리) 진행

○ 심사기준

평가항목	세 부 사 항	배점
합 계	-	100
작품성	• 작품 디자인, 색상 및 조화 • 아이디어 독창성	25
적합성	• 공모주제에 적합한 내용 • 장소에 적합한 재료 도입	25
이용성	• 이용자의 형태 반영 여부 • 이용자에게 편의 제공 여부	25
시공성	• 지속 가능한 시공 작품 능력 • 도면 현실화 가능 여부 (예산 분배 적정성)	25

※ 평가 결과 합산점수가 동일한 작품이 2개 이상인 경우, ① 주제와의 적합성 ② 도면 현실화 가능 여부 ③ 아이디어의 독창성에서 높은 점수를 얻은 작품 순으로 선정

○ 심사 일정

- 1차 서류심사는 7월 6일(수)에 진행하며, 결과는 7월 11일(월) 경기정원문화박람회 홈페이지를 통해 발표
- 1차 선정된 6개 작품을 대상으로 2~3차 심사는 9월 16일(금), 9월 30일(금)에 진행하며, 작품설명과 조성작품을 참고하여 현장 심사 후 10월 7일(금) 개막식에서 최종 결과를 발표

※ 세부 심사 일정은 상황에 따라 변경될 수 있음

○ 기타 유의 사항

- 신청서상의 기재 사실이 허위로 판명되는 작품은 선정 무효 및 계약이 해지됨
- 정보가 누락 되거나 연락이 되지 않아 문제가 발생하는 경우 책임은 참가자에게 있음
- 정원안내판 등에 표기하는 저작권은 운영관리사와 사전에 상의하여 결정해야 함
- 1차 심사 발표 이후 선정된 작가는 7일 이내 포기 사유서를 제출하지 않을 경우 시공을 완수할 책임이 있음. 이후 불가피한 사유 없이 정원 조성을 포기할 경우 향후 2년간 경기정원문화박람회 출품 자격을 박탈함
- 이외 공모지침서 상의 내용을 위반하는 경우에도 실격 처리됨
- 지침서 내용에 대한 이견이 있는 경우 주최 측의 의견을 따름

□ 저작권 및 출판 전시

- 응모 작품은 참가자의 순수 창작물이어야 하며 제3자의 저작권을 침해하지 않아야 함. 응모 작품이 제3자의 저작권을 침해한 경우 그에 따른 책임은 참가자에게 있고, 선정이 취소됨
- 응모 작품의 저작권은 참가자에게 있음. 다만 주최자는 선정작의 사진, 그림, 도면 및 기타사항의 전부 또는 일부를 본 공모 관련 출판, 전시, 홍보, 사업계획 수립 등을 위해 복제, 전시, 배포, 대여, 공중송신, 2차적 저작물 작성 등의 방법으로 이용할 수 있음

□ 제출 서류

○ 작품 소개

- 패널: A1(594mm×841mm, 가로/세로 구분 없음) 규격 PDF 파일 제출 - 1매
- 작품설명서: A4(201mm×297mm) 규격 PDF 파일 제출 - 10매 (표지, 목차 제외)

- | |
|---|
| <ul style="list-style-type: none">- 표지(서식5), 목차, 작품 개요 및 개념- 평면도, 입면도, 조감도 등 주요 도면- 시공 계획 및 식재 리스트, 공사비 산출내역서 |
|---|

※ 1차 심사를 통과한 전문정원 작가는 '정원유지관리 매뉴얼', 경력증명서를 제출해야 함

※ 작품설명서 및 패널에는 응모자 소속 및 성명은 표시하지 못함

○ 일반

- 출품 신청서 - 1매 (서식1)
- 개인정보 수집·이용 동의서 - 1매 (서식2)
- 서약서 - 1매 (서식3)
- 대표자 선임계(서식4, 팀에 한함) - 1매
- 경력증명서(해당자에 한함) - 1매

○ 제공된 6개의 대상지 중 1개소를 선택하여 그 대상지에 대한 작품 공모안 제출 (별첨2 정원배치도 참고)

- 1차 서류심사 결과 전문정원 작가로 선정될 경우 제출한 작품 공모안을 바탕으로 2022년 7월 22일(금)에 예정된 작품발표회 준비
- 한 대상지에 여러 작가가 중복될 경우 1차 서류심사과정에서 심사위원회로부터 장소 변경을 권고 받을 수 있으며 장소변경이 있을 경우 작품발표회 전까지 수정된 작품 공모안 제출

□ 참가 혜택

○ 참가자 시상 (상장 및 시상금)

- 대 상 1작품 : 400만원
- 최우수상 1작품 : 300만원
- 우 수 상 1작품 : 200만원
- 장 려 상 3작품 : 50만원

○ 정원 실무 정보 제공

- 오산시 인근 정원자재·식물 공급처 DB 제공 및 매칭

○ 작가 브랜드 홍보 기회 제공

- 제안서 제출·조성·유지관리까지 사진·영상·인터뷰 등 전 과정 기록(아카이브)
- 박람회 기간 가든센터 내 방송 송출 및 전시 진행
- 아카이브 도서 발간해 전국 정원 관련 기관 홍보

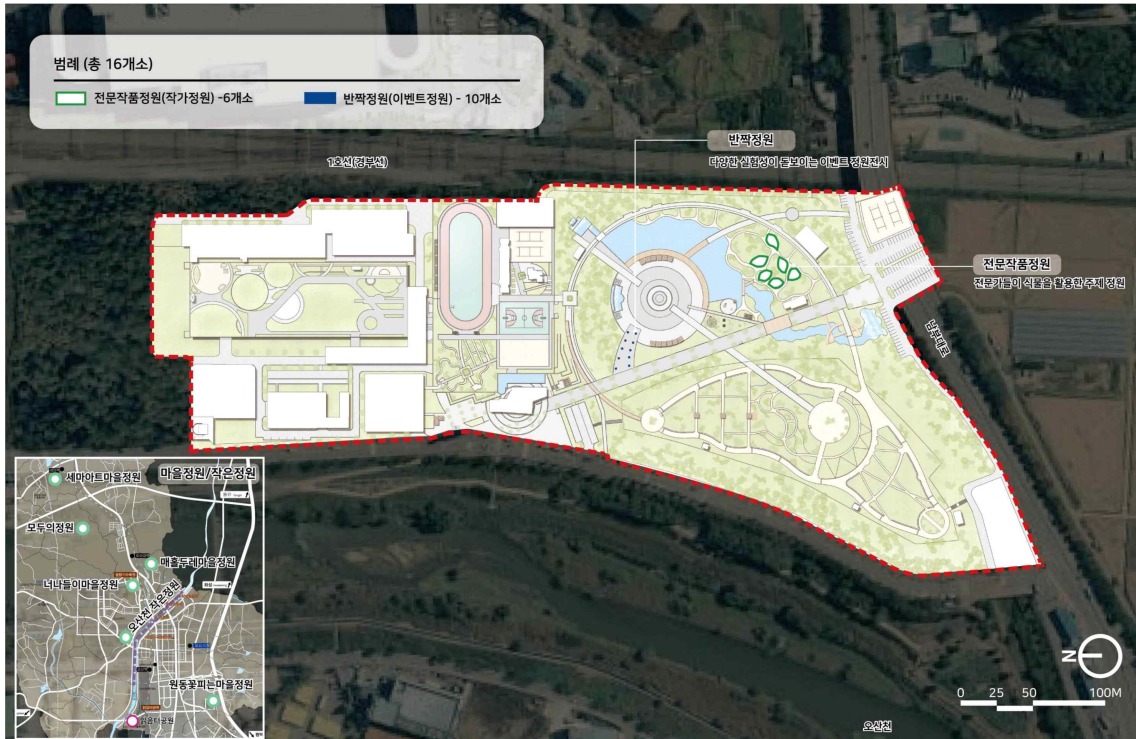
□ 문의처

○ 홈페이지: 제10회 경기정원문화박람회 (www.gggarden.kr)

○ 주 관 사: 조경하다 열음 (070-7708-4878, office@yeoleum.co.kr)

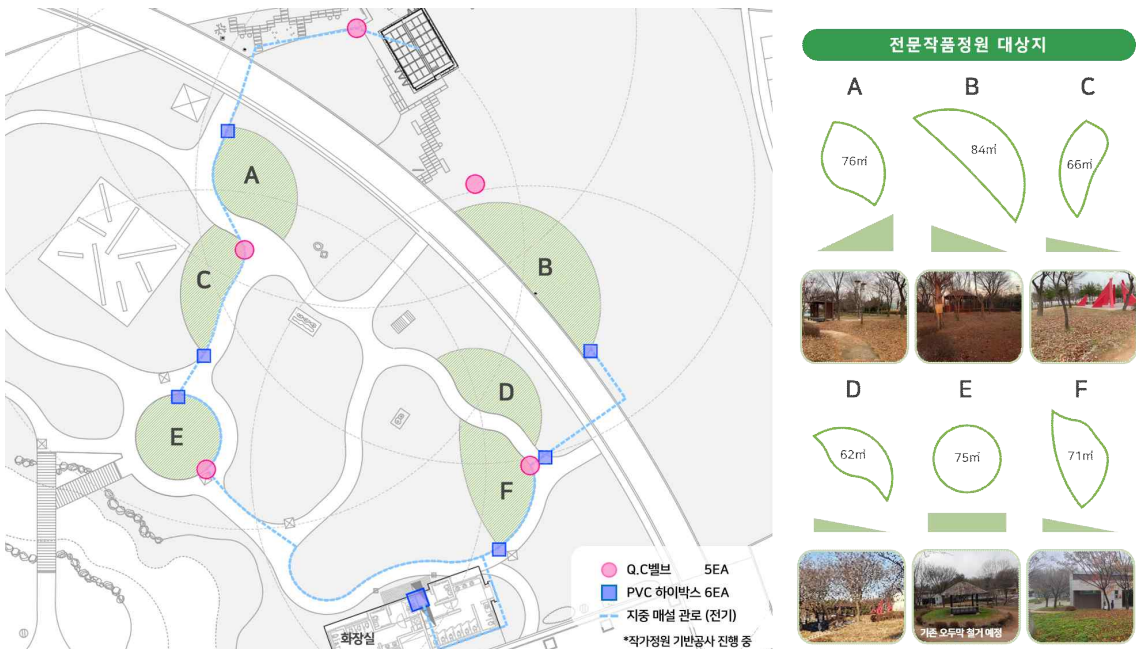
별첨1. 박람회장 전체배치도

- 전문정원 6개소는 맑음터공원 조각정원 영역 내 조성
- 단순 관람이 아닌 방문객이 머무르며 향유하는 공간으로서의 조성이 고려됨
- 반짝정원 10개소는 맑음터공원 메인광장 진입부 조성(박람회 기간 후 철거)



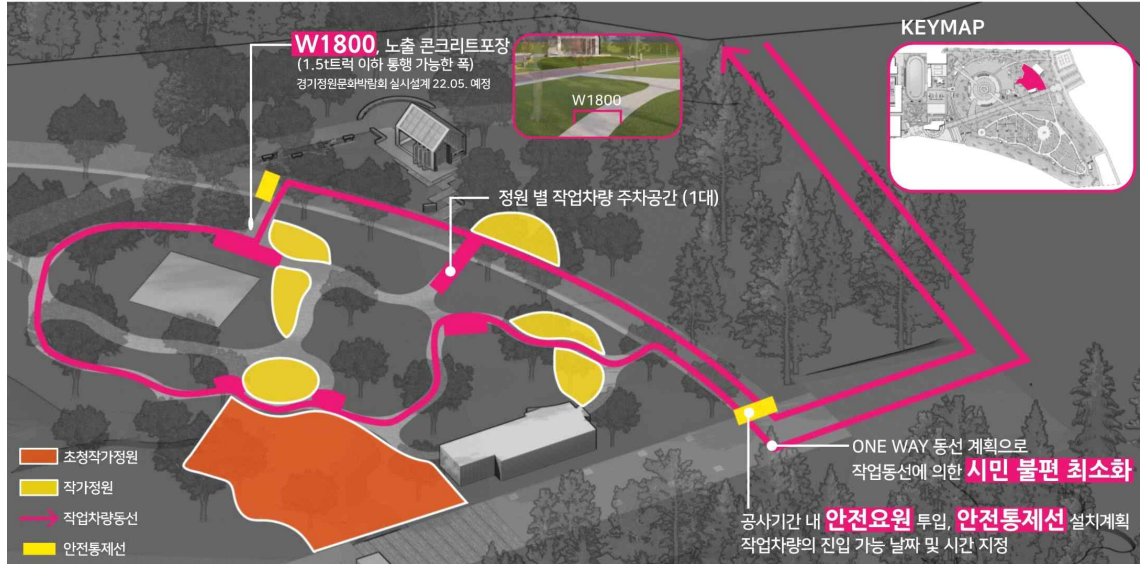
별첨2. 전문정원 배치도

- 정원 6개소는 각 위치마다 면적 및 현황(수목, 주변경관 등) 상이
- 작품 공모일 기준 기반공사 진행 중이며, 작품 조성 전까지 기반공사 완료 예정
- 대상지별 관수(Q.C밸브), 전기사용 가능하며, 전문정원조성 완료 후 노후포장 재포장 예정
- 홈페이지를 통해 전문정원 기반공사 진행사항 영상 및 사진 업로드 예정(6월 중순)



별첨3. 동선 및 운영계획

- ONE WAY 동선 계획으로 정원 조성 중 작업 동선에 의한 작가 및 시민 불편 최소화
- 공사 기간 내 안전요원 투입, 안전 통제선 설치 계획
- 작업 차량의 진입 가능 날짜 및 시간 조정을 통해 안전 확보
- 대상지 주변 작업차량 주차공간(1대) 제공 및 인근 주차장 확보 예정



별첨4. 박람회장 현황_맑음터공원 일대

- 풍부한 환경생태 자원과 다양한 문화·체험·지원시설에 행정까지 유기적인 관계 형성
- 맑음터공원에 오산시 공원녹지과 상주해 공원·정원 관리실무와 행정 체계 일원화
- 2022 정원드림 프로젝트 중 일부 정원이 맑음터공원 내에서 진행 예정

